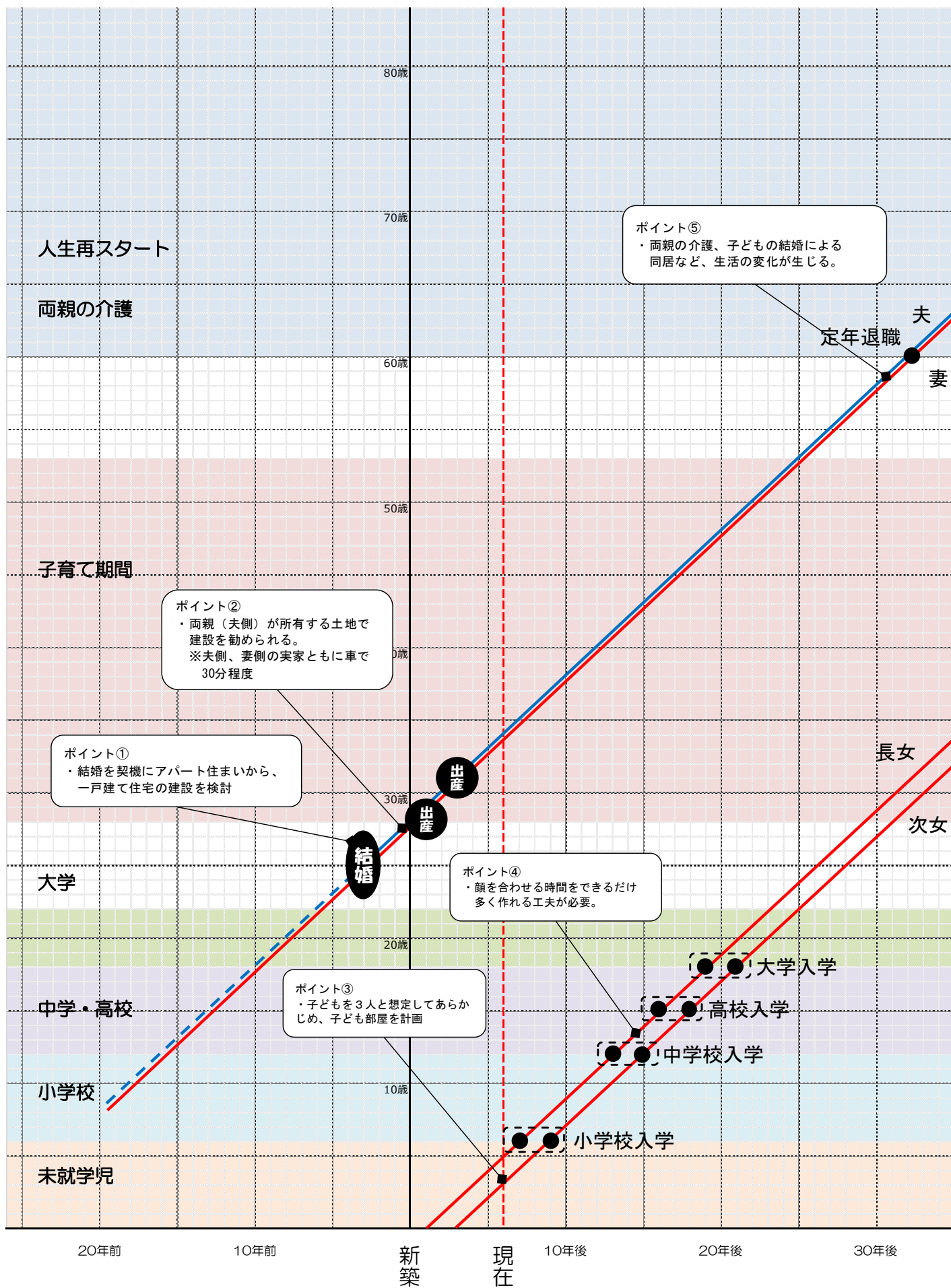


# 家族のタイムテーブル (Dさんのケース)

家族構成：夫婦 + 子ども2人



# Dさんの住まい紹介 (アンケート満足度(最大5): 4)

## ポイント

玄関横に広めのシューズクロークを設置し、玄関をスッキリ。タイヤ、三輪車なども置ける。

## 改善点

トイレから納戸(トイレトペーパー、日用品)への動線が長く、不便。

## 工夫点

洗濯物は外干しをせず、脱衣室+洗面で干せるよう計画。



脇玄関

捨てる予定だったベットをデイベツトとして再利用。休みの日は家族みんなでゴロゴロ。



リビング

## 工夫点

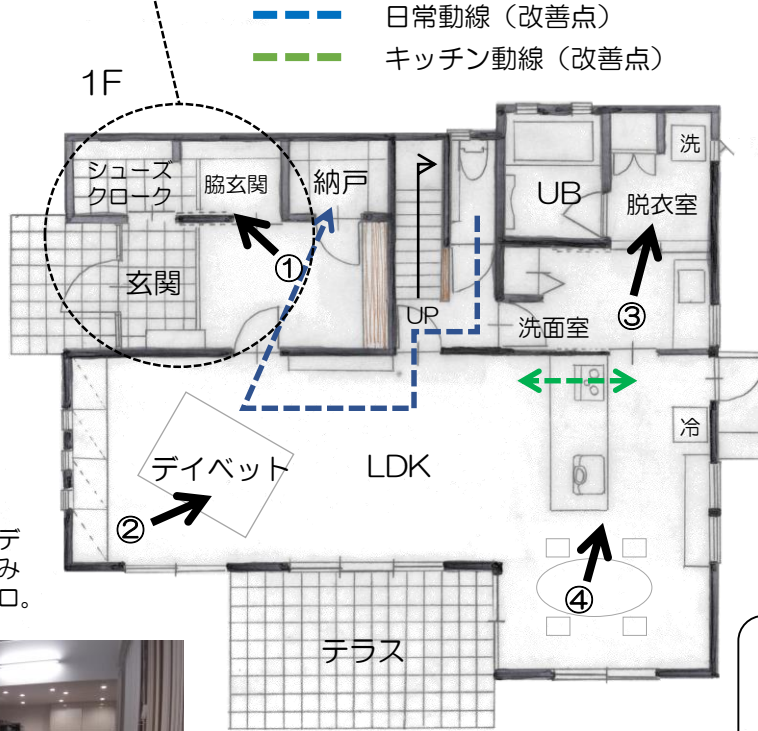
2階には、ウォークインクローゼットの他に、納戸を設けて、収納力アップ。



寝室からリビング

## 工夫点

寝室からもリビングに居る家族と顔を合わせられるように、開口を設けた。



脱衣室

## 改善点

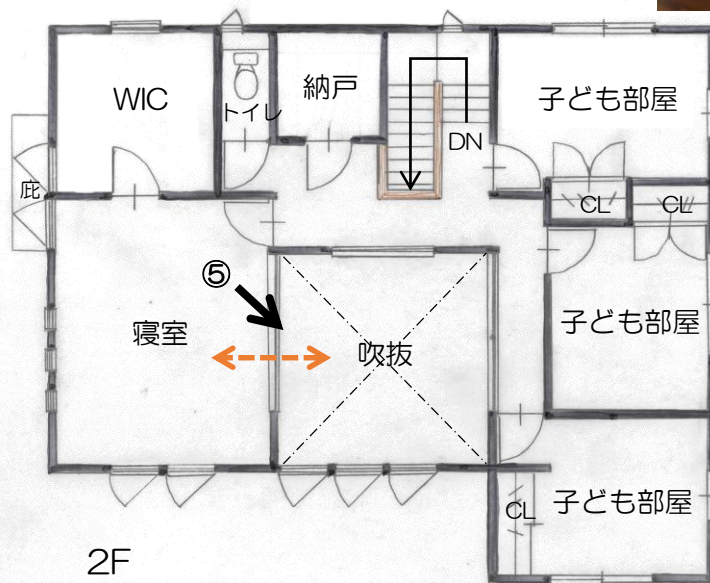
アイランド型キッチンにして、回遊できるようにすればよかった。

## 工夫点

料理は、夫の仕事。通常のキッチンより高さを高くして、調理を楽しんでいる。



キッチン



## ポイント

あらかじめ、子ども3人を想定して子ども部屋を計画。現在は子どもが小さいため、物置として利用

--- 寝室からリビングへの視線

## Dさんからのアドバイス

- 子どもが小さい間は、家事をしながら子供の様子が確認できたり、移動距離をできるだけ短くした間取りが良い。