

福井県立すこやかシルバー病院の概要

令和7年8月

福 井 県

病 院 の 概 要

令和6年度

 福井県立すこやかシルバー病院

理 念

認知症高齢者の方々の人間的尊厳を尊重し、こころ温まる医療と地域から愛される病院を目指します。

基本方針

- 1 認知症疾患の特性を踏まえ、一人ひとりに対する医療と温かみのある看護の提供
- 2 認知症に関する介護教育と啓発活動の充実
- 3 地域の医療・保健・福祉との一層の連携と協働
- 4 生き生きとした働きがいのある職場づくり
- 5 職員一人ひとりが健全な病院運営を努力

目 次

I 病院の概要		
1 沿革	1
2 施設の概要	4
3 病院組織と職員数	5
(1)組織図		
(2)職員数		
4 院内諸会議・委員会	6
II 業務の概要		
1 患者の動向	9
(1)年度別患者数		
(2)入院患者地域別内訳		
(3)入院外来月別患者数		
(4)病棟別入院患者の状況		
(5)月別入退院患者数		
(6)年齢別入退院患者数		
(7)期間別入退院患者数		
(8)病名別入退院患者数		
(9)入院形態別入退院患者数		
(10)初診患者紹介元別患者数		
(11)入院元別患者数		
(12)退院先別患者数		
(13)レクリエーション		
2 デイ・ケア業務の概況	19
(1)デイ・ケアプログラム		
(2)デイ・ケア通所状況		
(3)デイ・ケア退所者の動向		
3 相談業務の概況	21
(1)初回相談		
①初回相談		
②紹介元別初回相談		
(2)相談指導業務		
4 調剤業務の概況	22
(1)外来調剤業務		
(2)院外処方せん		
(3)入院調剤業務		
(4)注射剤・製剤状況		
5 放射線業務の概況	27
6 臨床検査業務の概況	29
7 臨床心理業務の概況	30
8 食事提供業務の概況	31
9 介護教育の概況	32
(1)介護教育事業		
(2)認知症カフェ「心愛」運営事業		
10 経理の状況	39
11 研修教育活動の状況	40

I . 病院の概要

1 沿 革

平成7年4月、福井市島寺町93-6の地に福井県立すこやかシルバー病院が認知症疾患専門病院として開設された。認知症高齢者に高度・先進的な医療サービスを提供するとともに、介護教育をとおして地域の医療・保健・福祉の水準の向上に努めなければならない役割を担っている。

- 昭和62年9月 福井県精神保健審議会に痴呆性老人医療等検討部会を設置
63年3月 答申
- 平成 2年度 福井県精神保健審議会から施設整備に係る意見書提出
3年度 地質調査および基本設計にとりかかる
4年度 実施設計を行う
5年6月 建設工事着工
6年3月 財団法人痴呆性老人医療介護教育センター設立 基本財産 50,000 千円
7年3月 建設工事完成
7年4月 福井県立すこやかシルバー病院開設
病院管理を財団法人痴呆性老人医療介護教育センターに委託する
7年7月 業務開始
診療科目：精神科、神経科、内科、外科、デイ・ケア
東病棟（50床）：治療病棟 50床
老人デイ・ケア（Ⅱ）施設基準承認
老人作業療法施設基準承認
結核予防法による指定医療機関の指定
- 8月 老人性痴呆疾患治療病棟入院医療管理施設基準承認（東病棟50床）
入院時食事療養（Ⅰ）、特別管理給食加算承認
- 8年4月 西病棟業務開始（50床）：療養病棟 100床
老人性痴呆疾患治療病棟施設基準承認（東病棟50床）
- 5月 老人性痴呆疾患療養病棟入院（Ⅱ）施設基準承認（西病棟50床）
7月 紹介患者加算施設基準承認
9月 重度痴呆患者デイ・ケア（Ⅱ）施設基準承認
- 12年1月 介護保険法による指定介護療養型医療施設の指定（西病棟10床）
4月 介護保険病床運用開始
- 13年3月 治療病棟を西病棟に、療養病棟を東病棟への病棟移動を実施

- 14年10月 褥瘡対策整備施設基準承認、医療安全管理体制実施承認
- 16年7月 老人性痴呆疾患療養病棟勤務体系の変更
- 17年3月 老人性痴呆疾患治療病棟勤務体系の変更
- 17年6月 財団法人認知症高齢者医療介護教育センターに名称変更
- 17年12月 財団法人認知症高齢者医療介護教育センターが福井県立すこやかシルバー病院の指定管理者の指定を受ける
期間：平成18年4月1日から平成23年3月31日まで
- 18年4月 指定管理者制度施行
東病棟を治療病棟に移動
老人性認知症疾患治療病棟入院料施設基準承認（東病棟50床）
老人性認知症疾患治療病棟入院料施設基準承認（西病棟50床）
重度認知症デイ・ケア料施設基準承認
入院時食事療養（Ⅰ）、栄養管理実施加算、褥瘡患者管理加算
電子化加算
- 18年6月 病院機能評価（Ver.4.0）認定取得
期間：平成18年6月19日から平成23年6月18日まで
- 19年5月 精神科デイ・ケア（小規模）施設基準承認
- 19年8月 精神科デイ・ケア（大規模）施設基準承認
- 20年4月 重度認知症患者デイ・ケア料施設基準承認
- 21年4月 介護療養型医療施設（10床）指定辞退
診療科目：神経科を神経内科に変更
- 21年6月 精神科身体合併症管理加算承認
- 22年4月 認知症専門診断管理料承認
- 22年7月 認知症治療病棟入院料Ⅰ施設基準承認（2病棟100床）
- 22年12月 財団法人認知症高齢者医療介護教育センターが福井県立すこやかシルバー病院の指定管理者の指定を受ける
期間：平成23年4月1日から平成28年3月31日まで
- 23年6月 病院機能評価（Ver.6.0）認定更新
期間：平成23年6月19日から平成28年6月18日まで
- 24年3月 認知症専門診断管理料施設基準指定辞退
- 24年4月 一般財団法人に移行 一般財団法人認知症高齢者医療介護教育センターに名称変更
精神科救急搬送患者地域連携受入加算承認
- 25年4月 相談室を地域連携室に改編
- 25年9月 認知症カフェ「心愛」開設

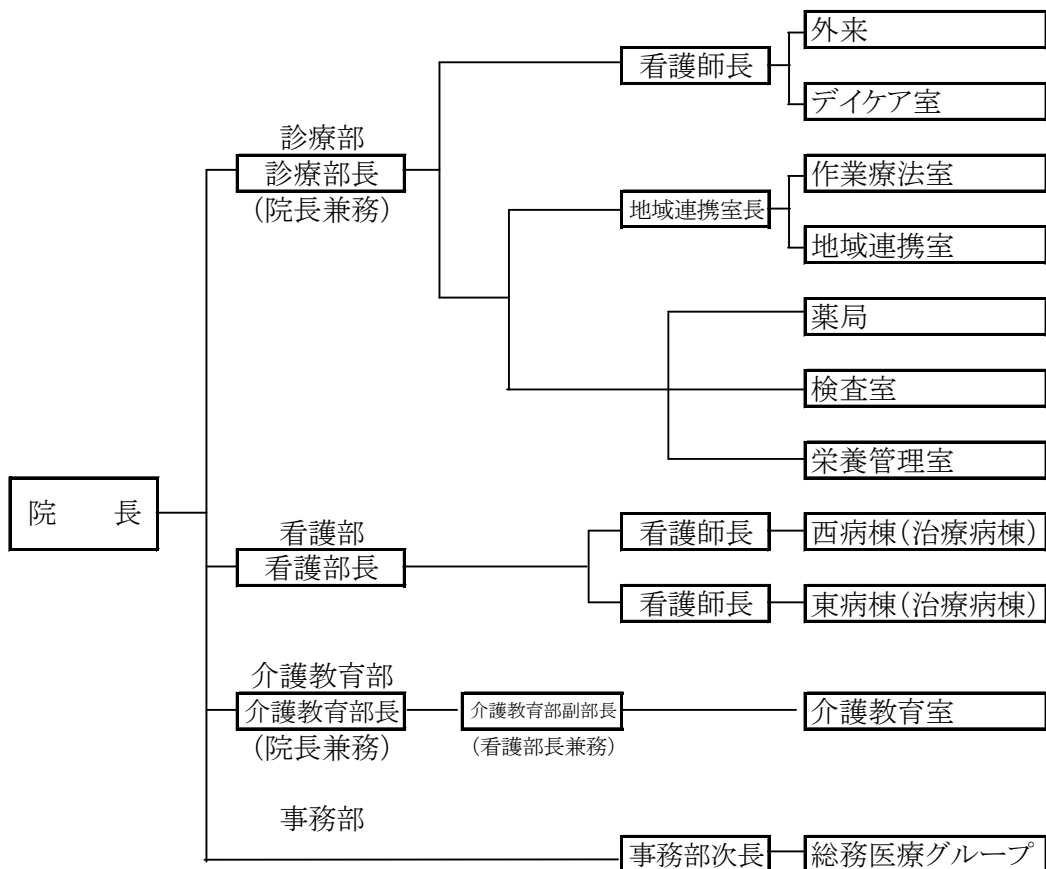
- 27年12月 一般財団法人認知症高齢者医療介護教育センターが福井県立すこやかシ
ルバー病院の指定管理者の指定を受ける
期間：平成28年4月1日から平成33年3月31日まで
- 27年12月 精神科デイ・ケア（大規模）施設基準承認
精神科ショート・ケア（大規模）施設基準承認
- 28年6月 病院機能評価 3rdG（Ver. 1.1）認定更新
期間：平成28年6月19日から平成33年6月18日まで
- 29年4月 検査・画像情報提供加算及び電子的診療情報評価料承認
「認知症医学推進講座」を福井大学医学部に設置
期間：平成29年4月1日から平成31年3月31日まで
- 29年11月 精神科デイ・ケア（小規模）施設基準承認
精神科ショート・ケア（小規模）施設基準承認
- 30年6月 精神科デイ・ケア（大規模）施設基準承認
精神科ショート・ケア（大規模）施設基準承認
- 30年8月 診療科目：神経内科を脳神経内科に変更
- 令和 2年3月 電子カルテシステム稼働
- 2年12月 一般財団法人認知症高齢者医療介護教育センターが福井県立すこやかシ
ルバー病院の指定管理者の指定を受ける
期間：令和3年4月1日から令和8年3月31日まで
- 4年6月 病院機能評価 3rdG（Ver. 2.0）認定更新
期間：令和3年6月19日から令和8年6月18日まで

2 施設の概要

開設年月日	平成7年4月1日
病院区分	精神科病院
病床数	100床
標榜科名	精神科、脳神経内科、内科、外科
施設基準等	認知症治療病棟入院料1施設基準 100床 入院時食事療養（Ⅰ）、精神科身体合併症管理加算 医療保護入院等診療料加算 精神科救急搬送患者地域連携受入加算 精神科デイ・ケア（大規模）施設基準
施設	土地
	病院 16,587.47 m ²
建物	病院 7,506.536 m ²
	管理棟 3,064.53 m ²
	中央棟 2,372.916 m ²
	治療病棟（東病棟） 963.13 m ²
	治療病棟（西病棟） 1,105.96 m ²

3 病院組織と職員数

(1) 組織



(2) 職員数 (各年度末における正規職員数)

(単位：人)

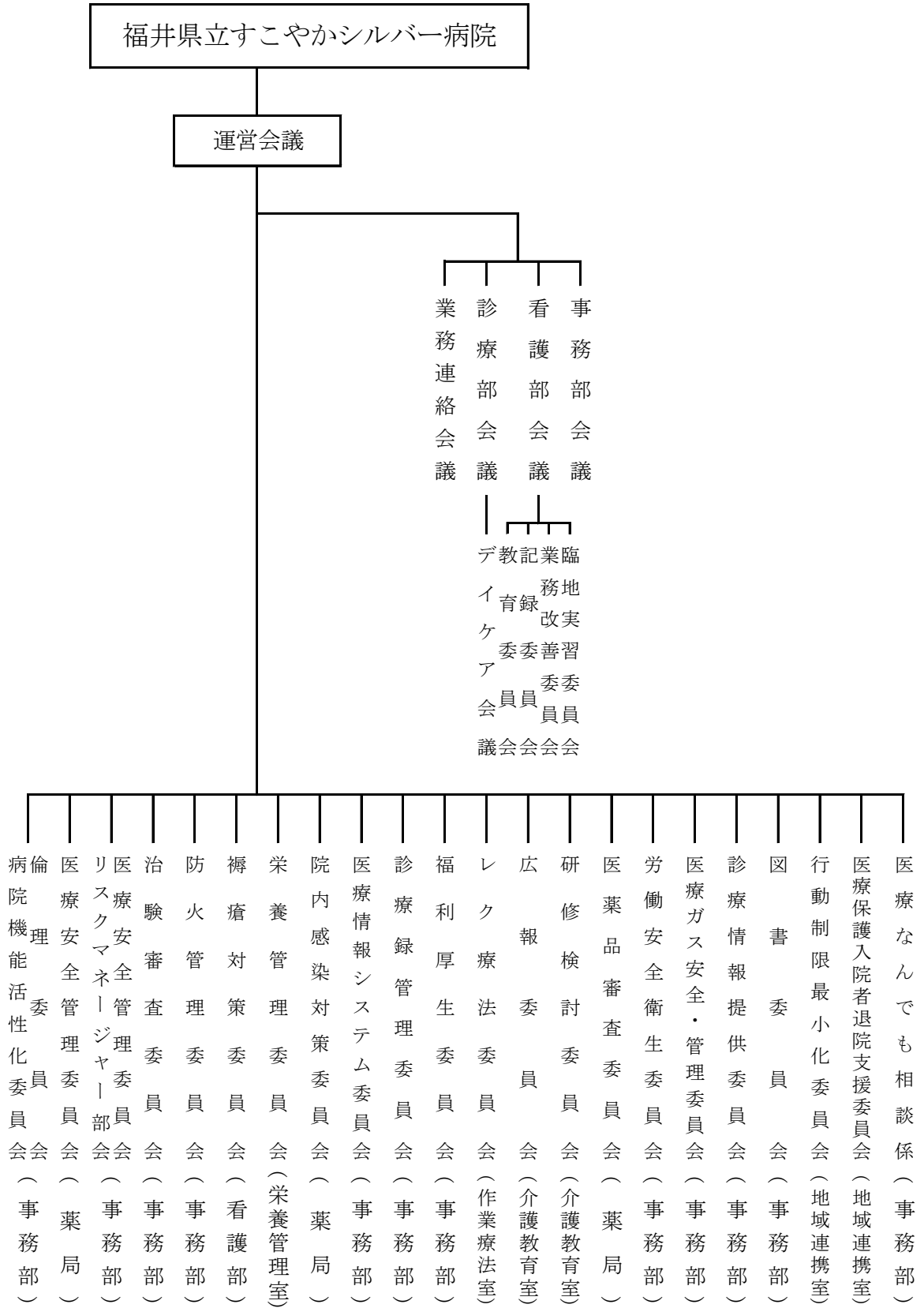
職種／年度	令和2年度	令和3年度	令和4年度	令和5年度	令和6年度
医師	3	3	3	3	3
薬剤師	1	1	1	1	1
放射線技師	1	1	1	1	1
臨床検査技師	1	1	1	1	1
作業療法士	4	3	3	4	4
管理栄養士	2	2	2	2	1
精神保健福祉士	4	5	5	5	4
臨床心理士	1	1	1	1	1
看護師	32	31	31	31	30
介護福祉士	12	12	12	11	11
事務職員	5	5	5	6	6
合計	66	65	65	66	63

4 院内諸会議・委員会

院内会議・委員会	所 掌 事 項
運営会議	<ol style="list-style-type: none"> 1 病院運営の基本方針に関する事 2 病院運営上重要事項に関する事 3 重要な施策に関する事
業務連絡会議	<ol style="list-style-type: none"> 1 病院運営上必要事項の伝達周知に関する事 2 各所属相互の連絡調整に関する事
診療部会議	<ol style="list-style-type: none"> 1 医療業務の連絡調整に関する事
デイケア会議	<ol style="list-style-type: none"> 1 デイケアの運営に関する事 2 デイケアの業務改善に関する事 3 職員間の意見交換
看護部会議	<ol style="list-style-type: none"> 1 病院運営上の看護に関する事 2 看護技術の向上に関する事 3 外来・病棟間の調整に関する事
事務部会議	<ol style="list-style-type: none"> 1 病院および事務部の運営・業務等の改善、情報伝達、意見交換に関する事
病院機能活性化委員会	<ol style="list-style-type: none"> 1 病院機能の検討・改善に関する事 2 病院機能の企画・調整に関する事 3 病院機能評価の受審に関する事 4 前各号のほか、病院機能活性化に関する事
倫理委員会	<ol style="list-style-type: none"> 1 職業倫理・臨床倫理に関する事 2 臨床研究の倫理に関する事 3 倫理的課題に関する事
医療安全管理委員会	<ol style="list-style-type: none"> 1 医療事故防止策の検討、研究に関する事 2 医療事故防止の分析、再発防止策の検討に関する事 3 医療訴訟に関する事
医療安全管理委員会 リスクマネージャー部会	<ol style="list-style-type: none"> 1 ヒヤリ・ハット事例の原因の分析、事故予防策の検討に関する事 2 医療事故の原因の分析、再発防止策の検討に関する事
治験審査委員会	<ol style="list-style-type: none"> 1 治験薬に関する事
防火管理委員会	<ol style="list-style-type: none"> 1 消防計画に関する事 2 その他防火および防災に関する事
褥瘡対策委員会	<ol style="list-style-type: none"> 1 褥瘡対策の推進と評価に関する事
栄養管理委員会	<ol style="list-style-type: none"> 1 患者食に必要な栄養維持効果の計画、整備改善に関する事 2 その他食事療養の内容に関する事
院内感染対策委員会	<ol style="list-style-type: none"> 1 院内感染の予防・防止に関する事 2 院内の衛生保持に関する事

院内会議・委員会	所 掌 事 項
診療録管理委員会	1 診療録管理計画に関する事 2 その他病歴に関する事
医療情報システム委員会	1 医療情報システム管理規程に関する事 2 医療情報システムに伴う部門間で協議・調整が必要な項目に関する事 3 定期メンテナンス等システム停止に伴う部門の運用調整に関する事 4 その他医療情報システムに関する事
福利厚生委員会	1 福利厚生事業の企画および実施推進に関する事
レク療法委員会	1 患者療法のレクリエーションに関する事 2 院内行事（患者）に関する事
広報委員会	1 院内広報および院内誌の企画、編集に関する事
研修検討委員会	1 各研修の内容に関する事
医薬品審査委員会	1 医薬品の採用に関する事
労働安全衛生委員会	1 職員の健康管理に関する事 2 その他職員の労働安全衛生に関する事
医療ガス安全・管理委員会	1 医療ガス設備の安全管理に関する事
診療情報提供委員会	1 診療情報の提供に関する事
図書委員会	1 図書室に関する事 2 図書の購入および活用に関する事
行動制限最小化委員会	1 医療保護入院等に係る患者の行動制限最小化に関する事 2 精神保健福祉法、隔離・拘束・抑制の早期解除、危機予防の為の介入技術等についての研修会に関する事
医療保護入院者退院支援委員会	1 入院継続の必要性に関する事 2 入院継続が必要な場合、更に入院が必要と推定される入院期間に関する事 3 今後の退院に向けた取組に関する事
医療なんでも相談係	1 当院における診療相談に関する事 2 当院の医療に関する苦情相談に関する事 3 職員の提案制度に関する事 4 その他当院の医療に関するすべての相談に関する事

会議等機構図



Ⅱ . 業 務 の 概 要

1 患者の動向

(1) 年度別患者数

年度	入院患者								
	入院患者延数 (人)	一日平均 (人)	対前年比 (%)	在院日数 (日)	病床利用率 (%)	病床回転率 (%)	入院患者数 (人)	うち新規 入院患者数 (人)	退院 患者数 (人)
2	32,498	89.0	100.6	198.8	89.0	183.7	165	144	162
3	31,467	86.2	96.8	157.7	86.2	231.5	196	147	203
4	29,855	81.8	94.8	184.9	81.8	197.4	160	124	163
5	30,669	83.8	102.7	194.1	83.8	188.6	157	119	159
6	32,379	88.7	105.5	208.2	88.7	175.3	156	122	155

年度	外来患者								
	外来患者延数 (人)	一日平均 (人)	対前年比 (%)	デイケア 患者延数 (人)	一日平均 (人)	対前年比 (%)	合計 患者延数 (人)	一日平均 (人)	対前年比 (%)
2	4,231	17.4	99.9	3,595	14.8	97.8	7,826	32.2	98.9
3	4,450	18.4	105.1	3,687	15.2	102.5	8,137	33.6	103.9
4	3,953	16.3	88.8	3,675	15.1	99.6	7,628	31.4	93.7
5	4,011	16.5	90.1	3,923	16.1	106.7	7,934	32.6	97.5
6	4,290	17.7	106.9	3,987	16.4	101.6	8,277	34.1	104.3

(2) 入院患者地域別内訳

適用 年度 地域	新規入院患者数											
	令和2年度		令和3年度		令和4年度		令和5年度		令和6年度			
	患者数	人 構成比 %	患者数	人 構成比 %	患者数	人 構成比 %	患者数	人 構成比 %	患者数	人 構成比 %	患者数	人 構成比 %
福井市	74	44.8	78	39.8	53	33.1	62	39.5	54	34.6		
敦賀市					3	1.9						
武生市												
越前市	38	23.0	46	23.5	34	21.3	35	22.3	30	19.2		
小浜市	1	0.6										
大野市	3	1.8	1	0.5	3	1.9	2	1.3				
勝山市			1	0.5								
あわら市			4	2.0	3	1.9	1	0.6	1	0.6		
坂井市	4	2.4	7	3.6	7	4.4	7	4.5	2	1.3		
鯖江市	28	17.1	43	21.9	26	16.3	29	18.5	35	22.4		
市計	148	89.7	180	91.8	129	80.6	136	86.6	122	78.2		
吉田郡	4	2.4	2	1.0	2	1.3	2	1.3	4	2.6		
今立郡					1	0.6	1	0.6	1	0.6		
南条郡	1	0.6	5	2.6	5	3.1	3	1.9	2	1.3		
丹生郡	12	7.3	9	4.6	23	14.4	15	9.6	25	16.0		
三方郡									1	0.6		
遠敷郡												
大飯郡												
郡計	17	10.3	16	8.2	31	19.4	21	13.4	33	21.2		
県計	165	100.0	196	100.0	160	100.0	157	100.0	155	99.4		
県外									1	0.6		
総計	165	100.0	196	100.0	160	100.0	157	100.0	156	100.0		

(3)入院外来月別患者数

令和2年度

月別	入院		外来				診療日数	1日平均
	延数	1日平均	延数					
			初診(精)	初診(内)	再診	計		
4	2,697人	89.9人	28人		560人	588人	21日	28.0人
5	2,778人	89.6人	36人	1人	479人	516人	18日	28.7人
6	2,860人	95.3人	47人	1人	643人	691人	22日	31.4人
7	2,845人	91.8人	54人		621人	675人	21日	32.1人
8	2,680人	86.5人	44人	3人	608人	655人	20日	32.8人
9	2,543人	84.8人	43人		620人	663人	20日	33.2人
10	2,612人	84.3人	39人		673人	712人	22日	32.4人
11	2,446人	81.5人	40人	2人	627人	669人	19日	35.2人
12	2,795人	90.2人	47人	1人	678人	726人	20日	36.3人
1	2,855人	92.1人	29人		525人	554人	19日	29.2人
2	2,525人	90.2人	41人		549人	590人	18日	32.8人
3	2,862人	92.3人	35人		752人	787人	23日	34.2人
計	32,498人	89.0人	483人	8人	7,335人	7,826人	243日	32.2人

令和3年度

月別	入院		外来				診療日数	1日平均
	延数	1日平均	延数					
			初診(精)	初診(内)	再診	計		
4	2,664人	88.8人	37人	5人	622人	664人	21日	31.6人
5	2,476人	79.9人	32人		586人	618人	18日	34.3人
6	2,414人	80.5人	37人		696人	733人	22日	33.3人
7	2,588人	83.5人	39人	3人	621人	663人	20日	33.2人
8	2,839人	91.6人	41人		650人	691人	21日	32.9人
9	2,597人	86.6人	45人		683人	728人	20日	36.4人
10	2,667人	86.0人	45人		671人	716人	21日	34.1人
11	2,592人	86.4人	42人		666人	708人	20日	35.4人
12	2,651人	85.5人	33人		691人	724人	20日	36.2人
1	2,752人	88.8人	31人		534人	565人	19日	29.7人
2	2,477人	88.5人	33人	2人	573人	608人	18日	33.8人
3	2,750人	88.7人	37人	1人	681人	719人	22日	32.7人
計	31,467人	86.2人	452人	11人	7,674人	8,137人	242日	33.6人

令和4年度

月別	入院		外来				診療日数	1日平均
	延数	1日平均	延数					
			初診(精)	初診(内)	再診	計		
4	2,518人	83.9人	37人		587人	624人	20日	31.2人
5	2,575人	83.1人	31人		525人	556人	19日	29.3人
6	2,418人	80.6人	28人		605人	633人	22日	28.8人
7	2,347人	75.7人	38人		589人	627人	20日	31.4人
8	2,547人	82.2人	52人	1人	620人	673人	22日	30.6人
9	2,712人	90.4人	38人		663人	701人	20日	35.1人
10	2,739人	88.4人	30人	1人	605人	636人	20日	31.8人
11	2,506人	83.5人	43人		597人	640人	20日	32.0人
12	2,487人	80.2人	39人		615人	654人	20日	32.7人
1	2,391人	77.1人	28人	1人	518人	547人	19日	28.8人
2	2,080人	74.3人	35人		528人	563人	19日	29.6人
3	2,535人	81.8人	36人	1人	737人	774人	22日	35.2人
計	29,855人	81.8人	435人	4人	7,189人	7,628人	243日	31.4人

令和5年度

月別	入院		外来				診療日数	1日平均
	延数	1日平均	延数					
			初診(精)	初診(内)	再診	計		
4	2,551人	85.0人	42人		609人	651人	20日	32.6人
5	2,317人	74.7人	37人		622人	659人	20日	33.0人
6	2,165人	72.2人	49人	3人	672人	724人	22日	32.9人
7	2,408人	77.7人	38人		623人	661人	20日	33.1人
8	2,515人	81.1人	37人		646人	683人	22日	31.0人
9	2,390人	79.7人	39人	2人	664人	705人	20日	35.3人
10	2,688人	86.7人	42人		608人	650人	21日	31.0人
11	2,683人	89.4人	45人		558人	603人	20日	30.2人
12	2,782人	89.7人	39人		638人	677人	20日	33.9人
1	2,809人	90.6人	43人		573人	616人	19日	32.4人
2	2,670人	92.1人	47人		545人	592人	19日	31.2人
3	2,691人	86.8人	55人		658人	713人	20日	35.7人
計	30,669人	83.8人	513人	5人	7,416人	7,934人	243日	32.6人

令和6年度

月別	入院		外来				診療日数	1日平均
	延数	1日平均	延数					
			初診(精)	初診(内)	再診	計		
4	2,631人	87.7人	52人	1人	636人	689人	20日	34.5人
5	2,678人	86.4人	55人		631人	686人	20日	34.3人
6	2,620人	87.3人	46人		624人	670人	22日	30.5人
7	2,789人	90.0人	39人	1人	677人	717人	20日	35.9人
8	2,748人	88.6人	42人		592人	634人	22日	28.8人
9	2,666人	88.9人	43人	1人	616人	660人	20日	33.0人
10	2,817人	90.9人	53人		686人	739人	21日	35.2人
11	2,780人	92.7人	49人		638人	687人	20日	34.4人
12	2,804人	90.5人	39人		726人	765人	20日	38.3人
1	2,703人	87.2人	40人		644人	684人	19日	36.0人
2	2,497人	89.2人	35人		539人	574人	19日	30.2人
3	2,646人	85.4人	50人		722人	772人	20日	38.6人
計	32,379人	88.7人	543人	3人	7,731人	8,277人	243日	34.1人

(4) 病棟別入院患者の状況

(単位:人)
令和2年度

区分	病棟		計	西病棟		計	総計
	東病棟			男	女		
病床数(床)	50		50	50		50	100
延患者数(人)	7,760	8,275	16,035	7,975	8,488	16,463	32,498
入院数(人)	41	45	86	31	48	79	165
退院数(人)	41	46	87	29	46	75	162
平均在院日数(日)	189.2	181.8	185.3	265.8	180.5	213.8	198.8
1日平均患者数(人)	21.3	22.7	43.9	21.8	23.3	45.1	89.0
病床利用率(%)	42.5	45.3	87.8	43.6	46.5	90.2	89.0
病床回転率(%)	192.9	200.7	196.9	137.3	202.2	170.7	183.7

令和3年度

区分	病棟		計	西病棟		計	総計
	東病棟			男	女		
病床数(床)	50		50	50		50	100
延患者数(人)	6,598	8,738	15,336	5,913	10,218	16,131	31,467
入院数(人)	57	60	117	30	49	79	196
退院数(人)	60	59	119	40	44	84	203
平均在院日数(日)	112.7	146.8	129.9	168.9	219.7	197.9	157.7
1日平均患者数(人)	18.1	23.9	42.0	16.2	28.0	44.2	86.2
病床利用率(%)	36.2	47.8	84.0	32.4	56.0	88.4	86.2
病床回転率(%)	323.8	248.6	280.8	216.1	166.1	184.4	231.5

令和4年度

区分	病棟		計	西病棟		計	総計
	東病棟			男	女		
病床数(床)	50		50	50		50	100
延患者数(人)	6,341	8,504	14,845	5,148	9,862	15,010	29,855
入院数(人)	40	51	91	26	43	69	160
退院数(人)	41	49	90	24	49	73	163
平均在院日数(日)	156.5	170	164.0	205.9	214.3	211.4	184.9
1日平均患者数(人)	17.4	23.3	40.7	14.1	27.0	41.1	81.8
病床利用率(%)	34.8	46.6	81.4	28.2	54.0	82.2	81.8
病床回転率(%)	233.2	214.7	222.4	177.2	170.3	172.6	197.4

令和5年度

区分	病棟		計	西病棟		計	総計
	東病棟			男	女		
病床数(床)	50		50	50		50	100
延患者数(人)	7,492	7,712	15,204	6,706	8,759	15,465	30,669
入院数(人)	49	42	91	29	37	66	157
退院数(人)	45	48	93	25	41	66	159
平均在院日数(日)	159.4	171.3	165.2	248.3	224.5	234.3	194.1
1日平均患者数(人)	20.5	21.1	41.5	18.3	23.9	42.3	83.8
病床利用率(%)	41.0	42.2	83.0	36.6	47.8	84.6	83.8
病床回転率(%)	229.6	213.6	221.5	147.4	163.0	156.2	188.6

令和6年度

区分	病棟		計	西病棟		計	総計
	東病棟			男	女		
病床数(床)	50		50	50		50	100
延患者数(人)	8,008	8,186	16,194	8,497	7,688	16,185	32,379
入院数(人)	35	43	78	44	34	78	156
退院数(人)	33	46	79	43	33	76	155
平均在院日数(日)	235.5	183.9	206.2	195.3	229.4	210.1	208.2
1日平均患者数(人)	21.9	22.4	44.4	23.3	21.1	44.3	88.7
病床利用率(%)	43.8	44.8	88.8	46.6	42.2	88.6	88.7
病床回転率(%)	154.9	198.4	177.0	186.8	159.1	173.7	175.3

(5) 月別入退院患者数

(単位:人)
令和3年度

令和2年度

月別	東病棟				西病棟			
	入院		退院		入院		退院	
	男	女	男	女	男	女	男	女
4	4	3	4	5	2	3	1	4
5	1	2	1	2	2	2	2	2
6	4	4	1	3	2	5	2	3
7	3	4	6	5	1	1	1	3
8	5	2	4	5	2	3	4	2
9	3	5	4	5		6	1	6
10	4	7	10	3	3	4	1	7
11	2	7	3	2	6	3	5	5
12	6	4	2	2	3	5	4	2
1	1	2	3	4	3	4	4	5
2	3	1		3	4	8	2	7
3	5	4	3	7	3	4	2	
計	41	45	41	46	31	48	29	46

月別	東病棟				西病棟			
	入院		退院		入院		退院	
	男	女	男	女	男	女	男	女
4	7	5	10	10		3	4	5
5	4	7	4	5	3	4	4	6
6	6	5	7	3	1	6	5	3
7	5	8	7	3	6	4	2	3
8	4	3	2	3	2	6	3	2
9	3	5	7	5	3	2	4	5
10	9	6	5	8	5	5	4	5
11	6	3	7	6	2	3	4	3
12	5	6	4	3	2	7	1	7
1	3	4	2	5	1	3	3	1
2	3	1	1	1	1	3	4	1
3	2	7	4	7	4	3	2	3
計	57	60	60	59	30	49	40	44

令和4年度

月別	東病棟				西病棟			
	192		31		193		退院	
	男	女	男	女	男	女	男	女
4	2	6	3	7	2	2	2	7
5	2	3	3	4	3	3	1	2
6	4	4	5	3	2	3	4	7
7	5	4	7	4	3	3	2	4
8	5	6	1	3	2	7	3	2
9	5	4	2	4	6	3	1	3
10	3	3	5	5		2	3	2
11	2	4	4	4	3	3	4	7
12	5	4	6	7	1	8	1	4
1	1	1	3	3				
2	3	6	1	3		2	2	3
3	3	6	1	2	4	7	1	8
計	40	51	41	49	26	43	24	49

令和5年度

月別	東病棟				西病棟			
	入院		退院		入院		退院	
	男	女	男	女	男	女	男	女
4	2	4	3	5	1	4	4	5
5	4	3	4	6	2	3	2	6
6	5	6	5	11	4	4	1	1
7	5	6	4	1	4	3	2	3
8	2	1	3	2	2	5	2	5
9	7	3	6	4	2	3	1	3
10	5	7	2	3	3	2		4
11	2	3	3	3	1	4	2	1
12	7	2	1	6	2	1		4
1	5	1	4	3	3	1	1	2
2	4	4	5	3	4	4	4	4
3	1	2	5	1	1	3	6	3
計	49	42	45	48	29	37	25	41

令和6年度

月別	東病棟				西病棟			
	入院		退院		入院		退院	
	男	女	男	女	男	女	男	女
4	3	3	2	1	5	2	1	4
5		8	2	8	4	3	3	4
6	5	4	5	3	7	4	6	3
7	4	2	3	3	2	3	3	2
8	1	1	3	1	3	2	4	1
9	5	4	4	6	3	1		3
10	4	6	4	2	3	2	2	2
11	3	5	2	4	3	4	4	3
12	1	1	1	4	3	3	6	4
1	3	6	1	4	4	4	6	2
2	1	2	3	4	4	3	4	2
3	5	1	3	6	3	3	4	3
計	35	43	33	46	44	34	43	33

(6) 年齢別入退院患者数

(単位:人)

年度 年齢区分	令和2年度								令和3年度							
	東病棟				西病棟				東病棟				西病棟			
	入 男	院 女	退 男	院 女	入 男	院 女	退 男	院 女	入 男	院 女	退 男	院 女	入 男	院 女	退 男	院 女
60歳未満																
60～64																
65～69		1	1		1				3		1	2	1	1	2	
70～74	4	3	4	3	3	4	4		2	6	4	5		2	1	2
75～79	6	11	12	4	1	6	2	5	12	5	11	3	1	5	1	3
80～84	6	12	8	12	8	13	2	11	10	16	12	18	5	9	7	7
85～89	10	10	7	14	10	8	12	12	13	24	11	19	22	22	23	17
90～94	11	5	8	8	7	14	7	15	10	8	14	10		9	5	12
95歳以上	4	3	1	5	1	3	2	3	7	1	7	2	1	1	1	3
合計	41	45	41	46	31	48	29	46	57	60	60	59	30	49	40	44

年度 年齢区分	令和4年度								令和5年度							
	東病棟				西病棟				東病棟				西病棟			
	入 男	院 女	退 男	院 女	入 男	院 女	退 男	院 女	入 男	院 女	退 男	院 女	入 男	院 女	退 男	院 女
60歳未満																
60～64																
65～69	1		2							1	1					
70～74	3		7	4	2		1	1	1	5	1	3				
75～79	7	6	1	1	6	6	4	8	11	4	4	6	3	5	2	3
80～84	10	5	8	7	7	15	5	11	8	9	11	9	9	10	10	14
85～89	17	14	19	19	9	6	11	15	16	13	14	12	8	17	4	13
90～94	2	25	3	17	2	13	3	10	9	10	11	16	8	4	8	8
95歳以上		1	1	1		3		4	4		3	2	1	1	1	3
合計	40	51	41	49	26	43	24	49	49	42	45	48	29	37	25	41

年度 年齢区分	令和6年度							
	東病棟				西病棟			
	入 男	院 女	退 男	院 女	入 男	院 女	退 男	院 女
60歳未満								
60～64								
65～69	1		1		1		1	
70～74	1	1	1	1	1	1	2	1
75～79	6	2	5	4	5	3	2	4
80～84	8	5	8	5	11	3	6	9
85～89	8	12	8	12	8	11	10	8
90～94	9	14	8	15	12	11	16	7
95歳以上	2	9	2	9	6	5	6	4
合計	35	43	33	46	44	34	43	33

(7) 期間別入退院患者数
入院患者については各年度末現在

(単位:人)

年度 期間区分	令和2年度								令和3年度							
	東病棟				西病棟				東病棟				西病棟			
	入 男	院 女	退 男	院 女	入 男	院 女	退 男	院 女	入 男	院 女	退 男	院 女	入 男	院 女	退 男	院 女
～1ヶ月	5	4	4	4	3	4	2	2	1	6	11	8	2	3	5	1
～2ヶ月	3	1	1	1	3	8	3	4	3		12	6	1	3	5	
～3ヶ月	1	2	7	7		3	2	6	2	4	12	6	1	1	4	11
～4ヶ月	3	4	7	6	3	2	3	7	2	4	3	5	1	6	5	6
～5ヶ月	1	3	2	4	5	2	2	3	2	2	7	9	1	3	4	10
～6ヶ月	2	4	7	8	1	1	5	9	5	1	3	9	2	3	3	3
～1年	4	5	8	12	2	4	7	7	4	7	9	12	3	10	5	11
～2年	2		3	2	4	3	5	5			2	4	2	3	6	1
～3年				1	1			1							1	1
3年以上	1		2	1	1			2			1				2	
合計	22	23	41	46	23	27	29	46	19	24	60	59	13	32	40	44

年度 期間区分	令和4年度								令和5年度							
	東病棟				西病棟				東病棟				西病棟			
	入 男	院 女	退 男	院 女	入 男	院 女	退 男	院 女	入 男	院 女	退 男	院 女	入 男	院 女	退 男	院 女
～1ヶ月	3	6	5	2	4	6	3	4	2	1	7	5		3	7	4
～2ヶ月	2	6	3	5		2	3	3	3	3	4	4	4	4	2	3
～3ヶ月	1	1	8	4			2	3	5	1	4	5		1	2	4
～4ヶ月	4	3	3	8		4	3	8	5	2	5	4	1	1	1	2
～5ヶ月	1	3	5	6	3	2		1	2	1	5	8	1	2	1	6
～6ヶ月		2	3	7			2	5	1	4	4	6	2	2	5	3
～1年	6	4	11	16	4	6	9	17	5	6	11	14	6	6	3	11
～2年	1	1	3	1	3	5	1	7		1	5	2	5	3	4	7
～3年					1	1	1	1								1
3年以上																
合計	18	26	41	49	15	26	24	49	23	19	45	48	19	22	25	41

年度 期間区分	令和6年度							
	東病棟				西病棟			
	入 男	院 女	退 男	院 女	入 男	院 女	退 男	院 女
～1ヶ月	5	4	6	4	4	4	6	3
～2ヶ月	5	1	2	6	3	2	8	3
～3ヶ月	1	1	1	4	3	2	5	0
～4ヶ月	2	2	2	6	1	2	3	4
～5ヶ月	1		2	8		2	2	2
～6ヶ月	2	1	4	2	2	2	0	4
～1年	9	6	12	11	3	4	13	12
～2年	3	3	4	5	6	2	4	2
～3年							1	2
3年以上							1	1
合計	28	18	33	46	22	20	43	33

(8) 病名別入退院患者数

(単位:人)

病名別	年度	令和2年度								令和3年度							
		東病棟				西病棟				東病棟				西病棟			
		入	院	退	院	入	院	退	院	入	院	退	院	入	院	退	院
認知症疾患		41	43	41	46	31	47	29	45	57	60	60	59	30	49	40	44
アルツハイマー型		15	19	18	20	9	31	18	20	28	38	32	42	13	19	15	27
脳血管障害型		4	3	2	6	4	3	3	4	3	3	2	2		4	3	2
その他		22	21	21	20	18	13	8	21	26	19	26	15	17	26	22	15
その他			2				1		1								
合計		41	45	41	46	31	48	29	46	57	60	60	59	30	49	40	44

病名別	年度	令和4年度								令和5年度							
		東病棟				西病棟				東病棟				西病棟			
		入	院	退	院	入	院	退	院	入	院	退	院	入	院	退	院
認知症疾患		40	51	41	49	26	42	24	49	49	42	45	48	29	36	25	41
アルツハイマー型		25	27	27	24	14	19	11	29	35	30	37	36	20	24	18	26
脳血管障害型			1	1	1	2	2	1	1	5		4		1	1	2	2
その他		15	23	13	24	10	21	12	19	9	12	4	12	8	11	5	13
その他							1								1		
合計		40	51	41	49	26	43	24	49	49	42	45	48	29	37	25	41

病名別	年度	令和6年度							
		東病棟				西病棟			
		入	院	退	院	入	院	退	院
認知症疾患		35	42	32	45	44	34	43	33
アルツハイマー型		24	32	20	29	34	32	31	24
脳血管障害型		4	1	4	1	3		3	2
その他		7	9	8	15	7	2	9	7
その他			1	1	1				
合計		35	43	33	46	44	34	43	33

(9) 入院形態別入退院患者

(単位:人)

入院形態	年度	令和2年度								令和3年度							
		東病棟				西病棟				東病棟				西病棟			
		入	院	退	院	入	院	退	院	入	院	退	院	入	院	退	院
任意入院																	
医療保護入院		41	45	41	46	31	48	29	46	57	60	60	59	30	49	40	44
合計		41	45	41	46	31	48	29	46	57	60	60	59	30	49	40	44

入院形態	年度	令和4年度								令和5年度							
		東病棟				西病棟				東病棟				西病棟			
		入	院	退	院	入	院	退	院	入	院	退	院	入	院	退	院
任意入院																	
医療保護入院		40	51	41	49	26	43	24	49	49	42	45	48	29	37	25	41
合計		40	51	41	49	26	43	24	49	49	42	45	48	29	37	25	41

入院形態	年度	令和6年度							
		東病棟				西病棟			
		入	院	退	院	入	院	退	院
任意入院									
医療保護入院		35	43	33	46	44	34	43	33
合計		35	43	33	46	44	34	43	33

(10)初診患者精神科紹介元別患者数

(単位:人)

年度	病院	施設	市町村	居宅介護支援事業所	個人	その他	合計
令和2年	231	14	17	30	146	45	483
令和3年	180	14	13	29	174	42	452
令和4年	172	14	26	54	124	50	440
令和5年	200	13	21	51	204	24	513
令和6年	192	46	31	45	193	36	543

(11)入院元別患者数

(単位:人)

	令和2年度			令和3年度		
	東病棟	西病棟	合計	東病棟	西病棟	合計
病院	20	27	47	50	31	81
施設	9	5	14	7	6	13
市町村	3	2	5	3	2	5
個人		1	1			0
居宅	8	9	17	8	6	14
その他	46	35	81	49	34	83
計	86	79	165	117	79	196

	令和4年度			令和5年度		
	東病棟	西病棟	合計	東病棟	西病棟	合計
病院	28	26	54	34	27	61
施設	7	9	16	3	5	8
市町村	2	3	5	3	3	6
個人			0	1		1
居宅	9	8	17	10	8	18
その他	44	22	66	40	23	63
計	90	68	158	91	66	157

	令和6年度		
	東病棟	西病棟	合計
病院	21	26	47
施設	10	11	21
市町村	3	3	6
個人		1	1
居宅	6	7	13
その他	38	30	68
計	78	78	156

(12) 退院先別患者数

(単位:人)

	令和2年度			令和3年度		
	東病棟	西病棟	合計	東病棟	西病棟	合計
病院	18	11	29	34	22	56
施設	30	31	61	43	34	77
在宅	37	31	68	40	26	66
その他	2	2	4	2	2	4
計	87	75	162	119	84	203

	令和4年度			令和5年度		
	東病棟	西病棟	合計	東病棟	西病棟	合計
病院	22	23	45	21	23	44
施設	34	20	54	37	28	65
在宅	29	24	53	31	9	40
病棟間	4	5	9	4	6	10
計	89	72	161	93	66	159

	令和6年度		
	東病棟	西病棟	合計
病院	18	23	41
施設	38	33	71
在宅	19	14	33
その他	4	6	31
計	79	76	155

2 デイ・ケア業務の概況

(1) デイ・ケアプログラム

手工芸、体操、音楽鑑賞、カラオケ、スポーツ、散歩等の集団活動を組み合わせている。
それぞれ個々にあったものを提供し、アプローチしている。

時間	曜日	月	火	水	木	金	
9:30～		受付開始・健康チェック					
10:00～11:00		体操・RO・脳活性プログラム・栄養、健康講座等					
11:00～11:15		小休憩					
11:15～12:00		発声練習・カラオケ等					
12:00～13:00		昼食・昼休み					
13:00 ～13:30		ティータイム、口腔ケア、 自由時間					
13:30～14:30		手工芸・個別リハビリ					
14:30～15:00		体操・ゲーム等					
15:00～15:30		茶話会・自由活動					
15:30～16:00		帰宅準備					

(2) デイ・ケア通所状況

月曜日～金曜日までの週5回、1日6時間以上実施している。
個々の目的や事情に応じて、利用回数を増減することが可能である。

(単位:人)
令和2年度

月		4	5	6	7	8	9	10	11	12	1	2	3	計
登録人数	男	13	14	14	13	12	15	12	13	13	13	13	12	157
	女	24	23	24	24	25	26	23	25	26	26	25	25	296
合計		37	37	38	37	37	41	35	38	39	39	38	37	453
入所者数		1	2	1	0	1	4	1	2	2	2	0	2	18
退所者数		2	0	1	1	0	5	0	1	2	1	2	1	16
参加延数		273	243	325	312	301	323	334	306	317	250	282	330	3,596
活動日数		21	18	22	21	20	20	22	19	20	19	18	23	243
1日平均		13.0	13.5	14.7	14.8	15.0	16.1	15.1	16.1	15.8	13.1	15.6	14.3	14.8

令和3年度

月		4	5	6	7	8	9	10	11	12	1	2	3	計
登録人数	男	11	12	12	13	14	15	14	16	17	17	17	17	175
	女	25	26	28	31	29	30	29	30	31	31	30	28	348
合計		36	38	40	44	43	45	43	46	48	48	47	45	523
入所者数		1	2	2	4	1	4	1	3	1	2	0	1	22
退所者数		0	0	0	0	4	3	0	1	2	0	2	1	13
参加延数		301	266	352	314	307	335	347	327	328	240	291	279	3,687
活動日数		21	18	22	20	21	20	21	20	20	19	18	22	242
1日平均		14.3	14.7	16.0	15.7	14.6	16.7	16.5	16.3	16.4	12.6	16.1	12.6	15.2

令和4年度

月		4	5	6	7	8	9	10	11	12	1	2	3	計
登録人数	男	18	17	17	17	17	18	18	17	16	16	17	17	205
	女	27	28	29	27	28	28	29	29	30	29	30	29	343
合計		45	45	46	44	45	46	47	46	46	45	47	46	548
入所者数		0	1	2	0	1	1	1	0	1	2	2	0	11
退所者数		0	1	1	2	0	0	0	1	2	2	0	4	13
参加延数		309	282	284	308	334	306	332	325	294	253	288	360	3,675
活動日数		20	19	22	20	22	20	20	20	20	19	19	22	243
1日平均		15.4	14.8	12.9	15.4	15.1	15.3	16.6	16.2	14.7	13.3	15.1	16.3	15.1

(単位:人)
令和5年度

		月												計
		4	5	6	7	8	9	10	11	12	1	2	3	
登録人数	男	16	16	15	14	15	15	16	16	18	18	20	20	199
	女	28	28	28	30	31	33	32	31	29	29	29	29	357
合計		44	44	43	44	46	48	48	47	47	47	49	49	556
入所者数		1	0	1	1	3	1	1	1	4	1	2	0	16
退所者数		0	1	1	0	0	1	2	3	2	0	1	2	13
参加延数		334	330	349	322	359	329	328	316	333	295	314	314	3,923
活動日数		20	20	22	20	22	20	21	20	20	19	19	20	243
1日平均		16.7	16.5	15.8	16.1	16.3	16.4	15.6	15.8	16.6	15.5	16.5	15.7	16.1

令和6年度

		月												計
		4	5	6	7	8	9	10	11	12	1	2	3	
登録人数	男	19	18	20	21	21	20	20	20	22	23	23	23	250
	女	27	26	28	29	29	27	28	29	31	34	34	34	356
合計		46	44	48	50	50	47	48	49	53	57	57	57	606
入所者数		0	0	4	3	1	1	3	1	4	5	0	3	25
退所者数		2	0	1	1	3	2	1	0	0	1	0	4	15
参加延数		323	333	319	355	301	294	365	344	346	341	304	362	3,987
活動日数		21	21	20	22	21	19	22	20	20	19	18	20	243
1日平均		15.3	15.8	15.9	16.1	14.3	15.4	16.5	17.2	17.3	17.9	16.8	18.1	16.4

(3) デイ・ケア退所者の動向

(単位:人)

	2年度	3年度	4年度	5年度	6年度
当 院 入 院	5	3	1	3	1
他 の 病 院 入 院		1		3	3
特 養 入 所			1		1
老 健 入 所				1	1
他 の デイ・ケア			1		
グループホーム利用	1	2	1		2
ショートステイまたは ミドルステイ利用	1	1		1	1
デイサービス利用	1	1	9	5	2
中 断	3	3			2
そ の 他	5	2			2
計	16	13	13	13	15

3 相談業務の概況

(1) 初回相談

① 初回相談

(単位:件)

	男	女	不明	計
2年度	204	311	1	516
3年度	222	327	2	551
4年度	194	324	3	521
5年度	242	299	1	542
6年度	204	342		546
計	1,066	1,603	7	2,676

② 紹介元別初回相談

(単位:件)

	医療機関	行政 包括	居宅 支援	入所型 施設	個人 家族	本人	その他	計
2年度	240	21	52	22	126	15	40	516
3年度	217	34	55	35	152	21	37	551
4年度	220	32	77	27	114	17	34	521
5年度	255	23	67	22	132	14	29	542
6年度	202	42	76	41	132	14	39	546
計	1,134	152	327	147	656	81	179	2,676

③ 地域別初回相談

	福井市	敦賀市	越前市	小浜市	大野市	勝山市	鯖江市	あわら市	坂井市	越前町	小計
2年度	222	4	79		2	5	91	7	18	47	475
3年度	233	3	66	1	6	1	94	13	29	59	505
4年度	206	2	75	1	5	2	117	6	19	58	491
5年度	207		74		7	1	110	3	34	65	501
6年度	214	3	85	3	3		103	13	18	58	500
計	1,082	12	379	5	23	9	515	42	118	287	2,472

	永平寺町	南越前町	池田町	美浜町	若狭町	おおい町	高浜町	県外	不明	小計	合計
2年度	7	3	3					2	26	41	516
3年度	4	10	3		2	1		1	25	46	551
4年度	3	9	7					2	9	30	521
5年度	3	8	3	1	1				25	41	542
6年度	4	12	3					4	23	46	546
計	21	42	19	1	3	1	0	9	108	204	2,676

(2) 相談指導業務

(単位:件)

	受診援助	入院援助	退院援助	療養問題	経済問題	家族問題	追跡調査	その他	計
2年度	870	250	1,798	413	4		11	4	3,350
3年度	1,095	270	2,011	488	4	1	1	4	3,874
4年度	1,042	280	1,581	354	1	1	2	11	3,272
5年度	1,159	250	1,454	354	8		4	6	3,235
6年度	999	231	1,605	313	2		4	10	3,164
計	5,165	1,281	8,449	1,922	19	2	22	35	16,895

4 調剤業務の概況

(1) 外来調剤業務

(単位:人)
令和2年度

区分 月	精神科、脳神経内科			内科、外科			合計		
	(処方箋数) (枚)	(調剤数) (件)	(調剤日数) (日)	(処方箋数) (枚)	(調剤数) (件)	(調剤日数) (日)	(処方箋数) (枚)	(調剤数) (件)	(調剤日数) (日)
4月	3	5	136	3	8	112	6	13	248
5月	4	4	107	3	4	145	7	8	252
6月	3	6	190	3	3	138	6	9	328
7月	5	7	177	3	6	194	8	13	371
8月	4	7	133	4	5	182	8	12	315
9月	5	8	233	2	5	168	7	13	401
10月	4	9	126	4	5	112	8	14	238
11月	3	6	124	3	5	214	6	11	338
12月	5	9	335	3	5	37	8	14	372
1月	5	7	97	7	12	339	12	19	436
2月	4	6	190	4	7	248	8	13	438
3月	3	6	185	8	8	301	11	14	486
合計	48	80	2,033	47	73	2,190	95	153	4,223

令和3年度

区分 月	精神科、脳神経内科			内科、外科			合計		
	(処方箋数) (枚)	(調剤数) (件)	(調剤日数) (日)	(処方箋数) (枚)	(調剤数) (件)	(調剤日数) (日)	(処方箋数) (枚)	(調剤数) (件)	(調剤日数) (日)
4月	4	12	277	17	23	447	21	35	724
5月	1	3	84	15	21	425	16	24	509
6月	6	10	333	6	9	185	12	19	518
7月	3	8	216	4	4	5	7	12	221
8月	3	7	342	3	5	144	6	12	486
9月	2	4	145	5	5	190	7	9	335
10月	1	3	56	5	8	240	6	11	296
11月	2	2	91	10	14	681	12	16	772
12月	2	5	144	9	11	301	11	16	445
1月	1	3	66	4	8	178	5	11	244
2月	4	6	102	6	6	231	10	12	333
3月	2	4	54	11	17	577	13	21	631
合計	31	67	1,910	95	131	3,604	126	198	5,514

令和4年度

区分 月	精神科、脳神経内科			内科、外科			合計		
	(処方箋数) (枚)	(調剤数) (件)	(調剤日数) (日)	(処方箋数) (枚)	(調剤数) (件)	(調剤日数) (日)	(処方箋数) (枚)	(調剤数) (件)	(調剤日数) (日)
4月	2	5	189	1	1	3	3	6	192
5月	3	5	135	3	5	305	6	10	440
6月	1	2	84	4	10	263	5	12	347
7月	2	4	141	6	6	185	8	10	326
8月	7	10	331	13	13	206	20	23	537
9月	4	9	158	10	14	419	14	23	577
10月	2	3	98	6	6	62	8	9	160
11月	4	6	238	9	14	477	13	20	715
12月	1	3	142	3	4	43	4	7	185
1月	2	6	105	12	18	461	14	24	566
2月	4	8	322	6	10	165	10	18	487
3月	3	7	204	12	19	448	15	26	652
合計	35	68	2,147	85	120	3,037	120	188	5,184

(単位:人)
令和5年度

区分 月	精神科、脳神経内科			内科、外科			合計		
	(処方箋数 枚)	(調剤数 件)	(調剤日数 日)	(処方箋数 枚)	(調剤数 件)	(調剤日数 日)	(処方箋数 枚)	(調剤数 件)	(調剤日数 日)
4月	6	9	211	2	2	33	8	11	244
5月	5	12	182	4	8	242	9	20	424
6月	4	8	205	13	14	322	17	22	527
7月	4	6	201	7	13	207	11	19	408
8月	2	4	114	6	10	153	8	14	267
9月	5	8	371	6	12	155	11	20	526
10月	2	4	105	6	9	228	8	13	333
11月	3	4	172	7	12	103	10	16	275
12月	2	5	104	7	14	266	9	19	370
1月	3	3	143	8	14	384	11	17	527
2月	2	4	70	7	7	203	9	11	273
3月	4	5	135	7	14	277	11	19	412
合計	42	72	2,013	80	129	2,573	122	201	4,586

令和6年度

区分 月	精神科、脳神経内科			内科、外科			合計		
	(処方箋数 枚)	(調剤数 件)	(調剤日数 日)	(処方箋数 枚)	(調剤数 件)	(調剤日数 日)	(処方箋数 枚)	(調剤数 件)	(調剤日数 日)
4月	3	5	172	3	5	158	6	10	330
5月	2	2	37	5	9	238	7	11	275
6月	3	6	175	1	1	30	4	7	205
7月	2	2	13	6	10	214	8	12	227
8月	8	27	318	9	9	303	17	36	621
9月	2	5	88	4	6	115	6	11	203
10月	2	2	74	5	8	327	7	10	401
11月	1	4	61	5	7	102	6	11	163
12月	2	6	151	10	16	430	12	22	581
1月	3	6	150	7	8	321	10	14	471
2月	7	12	271	9	17	291	16	29	562
3月	8	9	153	5	7	218	13	16	371
合計	43	86	1,663	69	103	2,747	112	189	4,410

(2)院外処方せん状況

区分 月	令和2年度	令和3年度	令和4年度	令和5年度	令和6年度
	精神科、脳神経内科	精神科、脳神経内科	精神科、脳神経内科	精神科、脳神経内科	精神科、脳神経内科
	処方箋数(枚)	処方箋数(枚)	処方箋数(枚)	処方箋数(枚)	処方箋数(枚)
4月	254	267	232	233	263
5月	211	281	195	243	249
6月	277	283	250	260	257
7月	281	259	242	240	283
8月	286	311	219	225	239
9月	249	305	267	265	263
10月	285	292	236	231	274
11月	285	292	218	202	236
12月	304	305	259	254	311
1月	235	244	219	228	261
2月	223	237	187	181	191
3月	341	323	280	276	296
合計	3,231	3,399	2,804	2,838	3,123

(3)入院調剤業務

(単位:人)
令和2年度

区分 月	東病棟			西病棟			合 計		
	(処方箋数 枚)	(調剤数 件)	(調剤日数 日)	(処方箋数 枚)	(調剤数 件)	(調剤日数 日)	(処方箋数 枚)	(調剤数 件)	(調剤日数 日)
4月	228	677	8,332	166	523	6,991	394	1,200	15,323
5月	200	571	5,881	204	652	8,480	404	1,223	14,361
6月	203	590	6,606	180	488	5,465	383	1,078	12,071
7月	206	597	6,738	233	753	8,943	439	1,350	15,681
8月	176	572	6,238	180	580	6,641	356	1,152	12,879
9月	223	649	7,225	200	560	7,123	423	1,209	14,348
10月	243	566	5,853	248	982	8,187	491	1,548	14,040
11月	185	463	5,473	238	598	6,097	423	1,061	11,570
12月	217	567	7,468	226	578	7,000	443	1,145	14,468
1月	204	575	6,499	223	565	6,069	427	1,140	12,568
2月	226	595	6,258	209	552	6,151	435	1,147	12,409
3月	251	721	7,843	248	574	6,476	499	1,295	14,319
合計	2,562	7,143	80,414	2,555	7,405	83,623	5,117	14,548	164,037

令和3年度

区分 月	東病棟			西病棟			合 計		
	(処方箋数 枚)	(調剤数 件)	(調剤日数 日)	(処方箋数 枚)	(調剤数 件)	(調剤日数 日)	(処方箋数 枚)	(調剤数 件)	(調剤日数 日)
4月	232	628	7,386	300	795	10,213	532	1,423	17,599
5月	210	547	5,023	154	389	4,649	364	936	9,672
6月	212	525	5,838	181	457	6,000	393	982	11,838
7月	218	535	5,641	193	552	7,298	411	1,087	12,939
8月	236	507	6,097	194	524	6,423	430	1,031	12,520
9月	239	725	7,343	184	500	5,854	423	1,225	13,197
10月	228	564	5,797	212	566	6,518	440	1,130	12,315
11月	256	647	6,358	190	514	6,218	446	1,161	12,576
12月	221	603	8,379	195	537	8,472	416	1,140	16,851
1月	204	541	5,224	221	558	6,098	425	1,099	11,322
2月	213	621	6,175	223	667	6,432	436	1,288	12,607
3月	250	830	8,802	237	583	6,488	487	1,413	15,290
合計	2,719	7,273	78,063	2,484	6,642	80,663	5,203	13,915	158,726

令和4年度

区分 月	東病棟			西病棟			合 計		
	(処方箋数 枚)	(調剤数 件)	(調剤日数 日)	(処方箋数 枚)	(調剤数 件)	(調剤日数 日)	(処方箋数 枚)	(調剤数 件)	(調剤日数 日)
4月	201	602	6,199	222	537	7,330	423	1,139	13,529
5月	239	578	5,762	221	473	5,334	460	1,051	11,096
6月	255	634	5,486	183	439	5,125	438	1,073	10,611
7月	198	570	5,201	199	536	5,911	397	1,106	11,112
8月	254	764	7,369	221	538	4,932	475	1,302	12,301
9月	205	604	6,424	278	716	8,058	483	1,320	14,482
10月	277	723	6,630	228	606	5,948	505	1,329	12,578
11月	226	678	6,978	221	688	6,454	447	1,366	13,432
12月	189	540	6,469	222	641	8,137	411	1,181	14,606
1月	142	426	4,372	202	465	4,839	344	891	9,211
2月	240	497	4,637	201	622	6,604	441	1,119	11,241
3月	390	909	5,533	298	808	8,041	688	1,717	13,574
合計	2,816	7,525	71,060	2,696	7,069	76,713	5,512	14,594	147,773

(単位:人)
令和5年度

区分 月	東病棟			西病棟			合 計		
	(処方箋数) (枚)	(調剤数) (件)	(調剤日数) (日)	(処方箋数) (枚)	(調剤数) (件)	(調剤日数) (日)	(処方箋数) (枚)	(調剤数) (件)	(調剤日数) (日)
4月	309	733	7,286	282	800	7,445	591	1,533	14,731
5月	207	602	4,338	208	584	5,257	415	1,186	9,595
6月	239	681	4,720	258	787	6,564	497	1,468	11,284
7月	270	718	4,613	300	789	7,163	570	1,507	11,776
8月	300	792	5,807	310	820	7,348	610	1,612	13,155
9月	273	776	5,434	302	998	7,945	575	1,774	13,379
10月	332	855	5,828	300	967	7,983	632	1,822	13,811
11月	364	1,169	8,683	333	1,083	8,891	697	2,252	17,574
12月	337	1,005	9,790	331	1,160	12,299	668	2,165	22,089
1月	272	848	5,520	351	980	10,097	623	1,828	15,617
2月	345	1,138	7,625	383	1,158	9,216	728	2,296	16,841
3月	291	1,056	8,315	427	1,522	10,091	718	2,578	18,406
合計	3,539	10,373	77,959	3,785	11,648	100,299	7,324	22,021	178,258

令和6年度

区分 月	東病棟			西病棟			合 計		
	(処方箋数) (枚)	(調剤数) (件)	(調剤日数) (日)	(処方箋数) (枚)	(調剤数) (件)	(調剤日数) (日)	(処方箋数) (枚)	(調剤数) (件)	(調剤日数) (日)
4月	291	779	7,784	393	1,008	10,211	684	1,787	17,995
5月	374	1,029	7,475	337	857	8,350	711	1,886	15,825
6月	378	1,033	7,353	355	958	7,635	733	1,991	14,988
7月	427	1,203	7,581	457	1,103	9,045	884	2,306	16,626
8月	378	1,029	6,358	417	1,228	11,071	795	2,257	17,429
9月	313	885	6,113	386	1,030	9,035	699	1,915	15,148
10月	386	1,068	8,985	399	1,038	9,930	785	2,106	18,915
11月	347	950	7,122	478	1,279	13,418	825	2,229	20,540
12月	341	1,021	11,414	351	848	13,637	692	1,869	25,051
1月	215	575	4,725	329	816	9,324	544	1,391	14,049
2月	309	944	4,947	361	1,027	9,509	670	1,971	14,456
3月	293	741	6,944	271	761	8,046	564	1,502	14,990
合計	4,052	11,257	86,801	4,534	11,953	119,211	8,586	23,210	206,012

(4) 注射剤・製剤状況

(単位:人)
令和2年度

月	4月	5月	6月	7月	8月	9月	10月	11月	12月	1月	2月	3月	計
注射剤数(本)	227	133	248	251	230	39	267	476	329	266	300	305	3,071

令和3年度

月	4月	5月	6月	7月	8月	9月	10月	11月	12月	1月	2月	3月	計
注射剤数(本)	170	266	322	456	419	563	268	380	161	258	487	556	4,306

令和4年度

月	4月	5月	6月	7月	8月	9月	10月	11月	12月	1月	2月	3月	計
注射剤数(本)	526	458	532	635	546	299	319	511	465	407	218	390	5,306

令和5年度

月	4月	5月	6月	7月	8月	9月	10月	11月	12月	1月	2月	3月	計
注射剤数(本)	309	253	270	347	491	456	377	135	403	392	425	680	4,538

令和6年度

月	4月	5月	6月	7月	8月	9月	10月	11月	12月	1月	2月	3月	計
注射剤数(本)	298	287	210	241	400	315	168	211	191	185	300	250	3,056

5 放射線業務の概況

(単位:件)
令和2年度

	一 般 撮 影								一 般 撮 影 計	そ の 他 複 写	CT検査	RI検査		
	胸 部	腹 部	胸腹部	頭 部	脊 椎	骨 盤	四 肢	造 影				脳血流	MIBG	DAT
4月	69					2	5		76	4	43	9		1
5月	64	1				2	2	4	73	2	39	7	1	1
6月	61					1	3		65	3	62	14	2	1
7月	64	2							66	4	62	8	3	
8月	59	2				2		2	65	1	50	15		
9月	53	1							54	3	58	19	2	1
10月	70	8						6	84	5	51	23		2
11月	79							6	94	9	55	19		1
12月	93							2	95	7	55	21	2	
1月	40	2						5	47	4	36	16		1
2月	58							3	65	1	55	11	2	
3月	62	4						2	73	6	57	19	4	
計	772	20				5	18	42	857	49	623	181	16	8

令和3年度

	一 般 撮 影								一 般 撮 影 計	そ の 他 複 写	CT検査	RI検査		
	胸 部	腹 部	胸腹部	頭 部	脊 椎	骨 盤	四 肢	造 影				脳血流	MIBG	DAT
4月	97					1	10		108	5	58	18	2	1
5月	48	2				2	2	4	58	4	46	9	1	
6月	51	3							54	3	47	14	1	
7月	64	4						6	74	7	52	12		2
8月	55	2						7	64	5	53	16	1	1
9月	66	2						2	70	5	63	11		1
10月	64	3						4	71	8	59	13	3	3
11月	53							2	60	8	55	16		1
12月	52							2	59	1	48	15	1	3
1月	49	1						15	65	3	46	11	1	3
2月	51							2	61	5	42	17	2	1
3月	57	2				2	1	12	74	7	49	19		3
計	707	19				4	12	76	818	61	618	171	12	19

令和4年度

	一 般 撮 影								一 般 撮 影 計	そ の 他 複 写	CT検査	RI検査		
	胸 部	腹 部	胸腹部	頭 部	脊 椎	骨 盤	四 肢	造 影				脳血流	MIBG	DAT
4月	55	2				1	4		62	2	42	20		1
5月	50					4	2	4	60	4	46	15		1
6月	47					2	3	3	55	7	42	13	3	4
7月	57	2							59	7	45	7		2
8月	71	2							73	6	62	14		4
9月	46	5						4	55	11	52	12		
10月	43	2				6	1	5	57	2	41	10		2
11月	56								56	8	59	9		2
12月	54	1						4	59	6	58	12		4
1月	47								47	5	39	8		
2月	41	2						1	56	2	41	9		3
3月	44	2						9	55	7	51	14	2	4
計	611	18				12	8	45	694	67	578	143	5	27

(単位:件)
令和5年度

	一 般 撮 影								一 般 撮 影 計	そ の 他 複 写	CT検査	RI検査		
	胸 部	腹 部	胸腹部	頭 部	脊 椎	骨 盤	四 肢	造 影				脳血流	MIBG	DAT
4月	49	2					8		59	5	49	10	1	1
5月	50				2		3		55	3	50	12		2
6月	55						4		59	7	62	12	1	
7月	43						3		46	5	50	12		2
8月	43						7		50	6	50	13		2
9月	43						7		50	11	54	12		
10月	59						11		70	10	62	15	1	1
11月	46	2							48	8	54	12	1	
12月	49						4		53	7	50	17	1	
1月	46	2							48	13	54	12	2	
2月	52				2		5		59	12	70	8	1	
3月	54						10		64	5	72	10	1	1
計	589	6			4		62		661	92	677	145	9	9

令和6年度

	一 般 撮 影								一 般 撮 影 計	そ の 他 複 写	CT検査	RI検査		
	胸 部	腹 部	胸腹部	頭 部	脊 椎	骨 盤	四 肢	造 影				脳血流	MIBG	DAT
4月	57						5		62	14	65	10	1	2
5月	60	2					8		70	16	75	11	1	1
6月	70						6		76	20	67	10	1	1
7月	46						3		49	21	59	6		1
8月	47						24		71	18	62	6		4
9月	48						7		55	19	63	3		2
10月	59						2		61	18	65	12		1
11月	51	2							53	20	71	10	3	3
12月	42					2	10		54	32	59	10	1	
1月	50					4			54	14	58	10		2
2月	39								39	21	54	7	2	1
3月	52						11		63	14	66	3		2
計	621	4				6	76		707	227	764	98	9	20

6 臨床検査業務の概況

(単位:件)

令和2年度

	細菌	生化学	DIP	一般	血液	血清	生理	病理	薬物	ウイルス	計	脳波	心電図	超音波
4月	4	1,387		28	90	78	45			1	1,633	3	42	
5月	6	1,592		25	109	70	50				1,852	6	44	
6月	5	1,412		15	87	64	56				1,639	3	53	
7月	2	1,712		22	109	71	55				1,971	3	52	
8月	2	1,409		29	92	91	49				1,672	3	46	
9月		1,426		18	85	68	52				1,649	2	50	
10月	2	1,550		44	95	102	54		1		1,848	2	52	
11月	1	1,654		28	104	103	53				1,943	2	51	
12月	1	2,025		48	126	111	62				2,373	1	61	
1月	3	1,152		30	89	90	37				1,401	1	36	
2月	2	1,586		61	104	121	50				1,924	3	47	
3月	1	1,489		49	118	103	51			1	1,812	4	47	
計	29	18,394		397	1,208	1,072	614		1	2	21,717	33	581	

令和3年度

	細菌	生化学	DIP	一般	血液	血清	生理	病理	薬物	ウイルス	計	脳波	心電図	超音波
4月	2	2,023		28	124	100	49				2,326	1	48	
5月	2	1,488		51	91	97	40		1		1,770	1	39	
6月	6	1,589		42	102	99	49		2	2	1,891	1	48	
7月		1,788		45	117	126	51		3	3	2,133	2	49	
8月	3	1,676		31	108	86	48		2		1,954	2	46	
9月	6	1,902		64	121	118	49			2	2,262		49	
10月	6	1,975		64	109	102	54		1	7	2,318		54	
11月	9	1,842		37	108	82	56			2	2,136	1	55	
12月		1,625		38	96	115	47		1	3	1,925	1	46	
1月	5	1,703		60	97	78	41			2	1,986	2	39	
2月	13	1,612		50	98	85	40			3	1,901		40	
3月	1	1,815		59	107	102	50			29	2,163	3	47	
計	53	21,038		569	1,278	1,190	574		10	53	24,765	14	560	

令和4年度

	細菌	生化学	DIP	一般	血液	血清	生理	病理	薬物	ウイルス	計	脳波	心電図	超音波
4月	2	1,675		39	87	80	43			9	1,935		43	
5月	8	1,330		34	71	78	39		1	9	1,570	1	38	
6月	2	1,322		49	70	91	33			268	1,835	3	30	
7月	2	1,569		36	86	71	45		1	140	1,950		45	
8月	1	2,050		30	97	107	62			47	2,394		62	
9月		1,516		18	75	81	47			31	1,768		47	
10月	1	1,332		40	72	59	34			150	1,688		34	
11月	1	1,749		42	91	91	55			56	2,085		55	
12月	4	1,561		44	87	90	47			196	2,029	1	46	
1月	2	1,059		35	65	81	27			216	1,485		27	
2月	4	1,358		31	81	71	38			79	1,662		38	
3月	5	1,499		32	98	94	44			37	1,809		44	
計	32	18,020		430	980	994	514		2	1,238	22,210	5	509	

(単位:件)
令和5年度

	細菌	生化学	DIP	一般	血液	血清	生理	病理	薬物	ウイルス	計	脳波	心電図	超音波
4月	7	1,598		27	109	61	51			18	1,871		51	
5月	6	1,855		26	109	63	56		3	18	2,136	1	55	
6月	1	2,129		36	120	93	61		1	27	2,468		61	
7月	3	1,743		22	91	78	48			23	2,008		48	
8月	1	1,879		22	100	68	44		1	94	2,209	1	43	
9月	3	1,931		32	119	71	45		1	24	2,226	1	44	
10月	4	2,369		38	162	95	62		1	32	2,763		62	
11月	1	1,781		15	117	32	53			12	2,011		53	
12月	10	2,213		37	144	88	50		1	16	2,559		50	
1月	11	1,899		19	118	70	50		2	22	2,191		50	
2月	7	2,399		35	166	97	58		1	38	2,801	1	57	
3月	5	2,401		48	163	70	56			255	2,998		56	
計	59	24,197		357	1,518	886	634		11	579	28,241	4	630	

令和6年度

	細菌	生化学	DIP	一般	血液	血清	生理	病理	薬物	ウイルス	計	脳波	心電図	超音波
4月	8	2,252		36	154	74	54		1	15	2,594	1	53	
5月	6	2,248		41	157	80	63		3	28	2,626	1	62	
6月	7	2,270		43	149	116	56		4	36	2,681	1	55	
7月	10	1,972		22	139	61	48		4	54	2,310		48	
8月	9	2,218		37	153	73	47		3	34	2,574	1	46	
9月	4	2,158		34	156	96	48		4	17	2,517		48	
10月	13	2,143		32	155	68	66		4	15	2,496	2	64	
11月	4	2,137		38	148	70	54		3	22	2,476		54	
12月	8	1,940		37	141	52	46		4	26	2,254	2	44	
1月	5	1,892		25	134	63	50		3	30	2,202		50	
2月	3	1,642		31	112	43	41		6	23	1,901		41	
3月	3	2,313		16	171	66	52			13	2,634		52	
計	80	25,185		392	1,769	862	625		39	313	29,265	8	617	

7 臨床心理業務の概況

(単位:件)

項目		令和2年度	令和3年度	令和4年度	令和5年度	令和6年度
心理検査	知的検査	1	2			
	人格検査					
	認知機能検査	1,459	1,648	1,454	1,243	1,120
合計		1,460	1,650	1,454	1,243	1,120

8 食事提供業務の概況

(単位:食、人)

区 分		令和2年度		令和3年度		令和4年度		令和5年度		令和6年度	
		延食数	延人数	延食数	延人数	延食数	延人数	延食数	延人数	延食数	延人数
一般食	常 食	45,673	15,193	46,281	15,546	35,032	11,762	35,066	11,755	37,559	12,577
	軟 食	41,581	13,937	33,649	11,381	37,301	12,511	38,390	12,911	40,137	13,438
	流 動 食	0		0		0		0		0	
	小 計	87,254	29,130	79,930	26,927	72,333	24,273	73,456	24,666	77,696	26,015
特別治療食	腎 臓 食	1,294	438	1,576	531	3,658	1,177	8,367	2,889	7,658	2,567
	心 臓 食										
	糖 尿 病 食	7,200	2,410	8,662	3,215	10,373	3,488	7,944	2,580	9,311	3,123
	肝 臓 食										
	膵 臓 食										
	胃 潰 瘍 食	120	40	203	69						
	経管栄養濃厚流動食	268	108	1,174	436	617	226				
	高 蛋 白 食										
	低 残 渣 食	634	213	199	67	201	80	364	123	1,104	370
	カリウム制限食										
小 計	9,516	3,209	11,814	4,318	14,849	4,971	16,675	5,592	18,073	6,060	
合 計	96,770	32,339	91,744	31,245	87,182	29,244	90,131	30,258	95,769	32,075	

9 介護教育の概況

(1) 介護教育事業

認知症高齢者に関する県内の中核医療機関として、医療、保健、福祉に係る水準の向上を図るため、認知症に関する介護教育研修を実施した。

ア 認知症高齢者に係る介護教育および研修に関する業務

(ア) 全県応募型研修（一般コース）

認知症に関する知識の普及・啓発を進めるため、一般県民を対象に研修を実施した。

	研修日	研修内容	参加者
1	4/2	脳を活性化させよう	7人
2	4/16	認知症の方とのコミュニケーション	20人
3	4/19	認知症の様々な症状に対するアプローチ	23人
4	4/23	心も体も元気に健康に～認知症を理解し予防しよう～	8人
5	4/25	認知症の方への食事のポイント～管理栄養士の視点から～	5人
6	4/26	認知症高齢者の高齢者の口腔ケア	4人
7	5/2	認知症の診断・治療・予後(医師の講義)	17人
8	5/7	認知症の基礎知識と対応のポイント	10人
9	5/10	脳を活性化させよう	13人
10	5/14	高齢者の口腔ケア	6人
11	5/21	認知症の進行段階別症状と対応	11人
12	5/22	心も体も元気に～その人らしく生活するコツ～	8人
13	5/28	認知症の方とのコミュニケーション	10人
14	6/4	脳を活性化させよう	12人
15	6/7	認知症の方からはどう見えているのか	25人
16	6/11	認知症の方の症状悪化の原因を考える	15人
17	6/12	認知症を予防するための基礎知識～栄養面からのアプローチ	15人
18	6/18	認知症の基礎知識と対応のポイント	12人
19	6/25	心も体も元気に健康に～認知症を理解し予防しよう～	15人
20	6/27	介護保険制度利用のポイント	12人
21	6/28	認知症高齢者の排泄援助	7人
22	7/2	脳を活性化させよう	6人
23	7/9	レビー小体型認知症の方の介護	9人
24	7/19	心も体も元気に～その人らしく生活するコツ～	3人
25	7/23	認知症の基礎知識と対応のポイント	8人
26	7/26	認知症の方とのコミュニケーション	中止
27	7/30	脳を活性化させよう	8人
28	8/6	認知症高齢者の食事援助	11人
29	8/16	認知症の方とのコミュニケーション	7人
30	8/20	脳を活性化させよう	6人
31	8/21	心も体も元気に健康に～認知症を理解し予防しよう～	2人
32	8/27	認知症の基礎知識と対応のポイント	2人
33	8/30	認知症高齢者の高齢者の口腔ケア	12人

34	9/5	介護保険制度利用のポイント	8人
35	9/6	認知症の方からはどう見えているのか	11人
36	9/17	認知症の方とのコミュニケーション	7人
37	9/20	認知症の基礎知識と対応のポイント	3人
38	9/24	脳を活性化させよう	3人
39	9/26	認知症の診断・治療・予後(医師の講義)	14人
40	9/27	認知症の様々な症状に対するアプローチ	15人
41	10/1	認知症の進行段階別症状と対応	10人
42	10/4	心も体も元気に ～その人らしく生活するコツ～	4人
43	10/8	脳を活性化させよう	6人
44	10/15	認知症高齢者の排泄援助	5人
45	10/16	認知症の方への食事のポイント～管理栄養士の視点から～	2人
46	10/18	認知症の基礎知識と対応のポイント	4人
47	10/22	認知症の方の症状悪化の原因を考える	18人
48	10/25	認知症の方とのコミュニケーション	9人
49	10/29	レビー小体型認知症の方の介護	13人
50	11/1	認知症高齢者の食事援助	5人
51	11/5	脳を活性化させよう	5人
52	11/12	認知症の方とのコミュニケーション	7人
53	11/15	認知症の基礎知識と対応のポイント	7人
54	11/19	認知症の様々な症状に対するアプローチ	8人
55	11/20	認知症を予防するための基礎知識～栄養面からのアプローチ～	5人
56	11/21	心も体も元気に ～その人らしく生活するコツ～	2人
57	11/22	認知症の方からはどう見えているのか	12人
58	11/27	介護保険制度利用のポイント	6人
59	12/3	脳を活性化させよう	11人
60	12/6	高齢者の口腔ケア	10人
61	12/10	認知症の基礎知識と対応のポイント	8人
計			547人

(イ) 専門職教育研修（施設職員コース）

認知症高齢者に関する専門的知識、技術の普及・啓発を進めるため、老人福祉施設や介護保険施設職員等の専門職を対象に研修を実施した。

	研修日	研修内容	参加者
1	4/30	介護レクリエーションで広がる笑顔の輪	13人
	10/21		16人
2	5/13	認知症高齢者の終末期ケア	19人
	11/18		20人
3	5/15	イライラとうまく付き合う介護職になる（アンガーマネジメント）	39人
	10/30		30人
4	5/17	認知症高齢者の転倒予防	31人
	12/5		32人
5	5/27	身寄りがなく意思決定が困難な方の入院・入所に係る支援	17人
	11/13		14人

6	5/31	バリデーシヨンの基本	16人
7	6/3 10/10	認知症者に対する脳活性化リハビリテーション	31人 13人
8	6/5 9/4 12/5 3/24	怒りのある方への対応	36人 30人 35人 12人
9	6/19 6/20	認知症の方のBPSD出現を予防する関わりと対応	34人 35人
10	10/23 10/24	実践で活かすパーソン・センタード・ケア	13人 16人
11	6/21 10/9	高齢者レクリエーション	29人 9人
12	7/3	食べなくなった認知症高齢者の支え方Ⅰ (自尊心を高めるケア)	43人
13	7/4	食べなくなった認知症高齢者の支え方Ⅱ (消去法と帰納法)	40人
14	7/5	認知症高齢者のコミュニケーション 障害の原因と対応(言語聴覚士の視点からのアプローチ)	38人
15	7/8	高齢者の食事援助	26人
16	7/31	認知症高齢者の終末期ケア	33人
17	8/23	認知症を生きる人との心の対話	36人
18	8/26	アドバンス・ケア・プランニング ～認知症高齢者と家族の意思決定～	34人
19	8/28 8/29	介護職員のメンタルヘルス ～ストレスに対処できる介護職を目指そう～	15人 16人
20	9/9	レビー小体型認知症の人の支援 ～当事者・家族からの経験から学ぶ～	39人
21	9/10	身体拘束廃止の課題と実践	22人
22	9/11	養介護施設従事者等による高齢者虐待防止	42人
23	9/12	懐かしい記憶から引き出す生きがい	43人
24	9/18	認知症高齢者が安心できる環境づくり	35人
25	9/19	認知症高齢者に接する時の倫理の基本	34人
26	10/1	認知症の理解とせん妄、BPSDの予防	44人
27	10/2	優しさを伝えるケア技術「ユマニチュード®」	15人
28	10/5 10/6	バリデーシヨンの基本	11人 10人
29	10/28	食べる機能の低下と取り戻す訓練	15人
30	11/7	看取り期における食支援 本人の希望を尊重した「お食い締め」のあり方	45人
31	11/8	言語聴覚士の視点で診る認知症高齢者のコミュニケーション障害の原因と対応	43人
32	11/26	認知症高齢者の残存機能を生かしたBPSDへの対応	15人
33	3/3	対象者の食べる機能と嚥下調整食の対応 ～フードステイで食形態を確認し介助のコツをつかもう～	19人
34	3/4	穏やかで自然な最期を看取るケア —高齢者施設を中心に—	18人
35	3/5	在宅で自然な最期を看取るケア —在宅・居宅を中心に—	20人

36	3/27	介護レクリエーションで広がる笑顔の輪	18人
37	3/27	認知症高齢者の終末期ケア	14人
計			1,323人

(ウ) 専門職向け配信研修

医療機関・福祉施設等の職員を対象として、専門職研修の講義の内容を動画で配信した。

	研修内容	申込施設数	視聴申込者数
1	せん妄の理解とケア	21施設	106人
2	不安焦燥感へのケア	10施設	40人
3	錯乱状態への対応とケア	7施設	19人
4	ケア従事者のストレスマネジメント	9施設	55人
5	認知症の方とのコミュニケーション	22施設	165人
6	認知症の様々な症状に対するアプローチ	24施設	198人
7	開口不良となった認知症の方のケア	22施設	41人
計		115施設	624人

(エ) 民生委員研修

県内の民生委員を対象に、認知症の基礎知識、認知症の方への対応、介護者に対する相談窓口や病院案内等の研修を実施した。

	研修日	会場	参加者	講師
1	6/13	福井市きらら館	25人	介護福祉士
2	6/14	日の出公民館	30人	介護福祉士
3	7/11	岡保公民館	23人	看護師
4	7/16	福井市防災ステーション	45人	看護師
5	7/20	福井市美山公民館	16人	精神保健福祉士
6	7/22	県民せいきょうハーツたけふ	35人	精神保健福祉士
7	7/24	春江町中コミュニティーセンター	10人	看護師
8	8/8	あわら市役所	10人	精神保健福祉士
9	9/10	東安居公民館	30人	作業療法士
10	10/29	春江東コミュニティーセンター	25人	看護師
11	2/22	吉野公民館	62人	介護福祉士
合計			311人	

(オ) 学生研修

学生を対象に教育カリキュラムの一部として、認知症高齢者の臨床に係る生活援助の在り方の研修を実施した。

	研修期間	学校名	延人数
1	7/24～25	福井県立大学	中止
2	9/2～13	仁愛大学	30人
3	11/12～14	北陸中学校	4人
計			34人

(カ) 研修等受入

	研修期間	対象者	内容	延人数
1	7/10	ケアマネジャー等	病院見学会	12人
2	9/25	ケアマネジャー等	病院見学会	8人
3	11/6	ケアマネジャー等	病院見学会	6人
		合 計		26人

(キ) 家族介護研修

a 家族会

認知症介護を行っている家族、認知症介護に携わっている専門職や認知症に関心のある一般県民が認知症に関する知識を深め、その中で介護に役立てられる知識を得る。また認知症高齢者の生活の質を考え、介護家族が抱えている思いを共感・共有しながら介護負担の軽減を図るため家族会を実施

	実施日	内 容	参加者
1	6/14	介護の悩み相談、アドバイス	7人
2	7/12	介護の悩み相談、アドバイス	9人
3	8/9	介護の悩み相談、アドバイス	4人
4	9/13	介護の悩み相談、アドバイス	5人
5	10/11	介護の悩み相談、アドバイス	5人
6	11/8	当院医師からの話、悩み相談	4人
7	12/13	介護の悩み相談、アドバイス	4人
8	3/14	介護の悩み相談、アドバイス	6人
		合 計	44人

b 入院患者家族研修

(a) 外出・外泊時研修

外出・外泊時において、個々に応じたケアの留意点を知ること、家族が入院患者に適切なケアが行え、介護負担が軽減できるよう研修を実施した。

※ 参加者数：(外出時) 114件、(外泊時) 0件

(b) リーフレット研修

患者家族が認知症に対する正しい知識と理解を得るため、リーフレットを用いた研修を実施した。

※ 参加者数：3,154人

c 外来患者家族研修（外来初診時研修）

在宅での家族介護者に対し、地域での介護・相談窓口・介護保険制度等について助言し、家族の介護力の向上を図ることを目的に研修を実施した。

※ 参加者数：486人

d デイケア患者家族研修

患者家族が認知症に対する正しい知識と理解を得るために、リーフレットを用いた研修を実施した。

※ 参加者数：2,392人

イ 認知症およびその予防に関する知識の普及および啓発に関する業務

(ア) 講演会

(日時) 令和6年9月23日(祝、月)

(場所) 福井県生活学習館(ユウ・アイふくい)多目的ホール

(講師) 東京大学大学院人文社会系研究科 生死学・応用倫理センター

上廣講座 特任教授 会田薫子氏

(内容) 「あなたの望む生き方を実現するために ～人生会議の意義と支援～」

(参加者) 141人

(イ) 講師派遣

認知症およびその予防に係る知識の普及・啓発を図るため、他機関からの依頼に応じ、院外に講師を派遣し、研修を実施した。

研修日	研修事業名	会場	参加者	講師
1	4/17 古城すこやかクラブ	いきいきプラザ霞の里	60人	介護福祉士
2	5/2 若狭認知症リンクワーカー樹の輪	美浜町 なびあす	12人	看護師
3	5/14 あわら市役所 福祉課	あわら市中央公民館	15人	介護福祉士
4	5/16 福井中央包括支援センター	フェニックスプラザ	14人	管理栄養士
5	5/31 鯖江市社会福祉協議会	アイアイ鯖江	12人	看護師
6	6/24 福井県社会福祉協議会	当院 ZOOM	39人	看護師
7	6/24 越前町役場地域包括支援センター	織田コミュニティーセンター	25人	作業療法士
8	6/29 地域包括支援センターさばえ	鯖江公民館	10人	看護師
9	7/8 ボランティア 竹田	竹田公民館	15人	作業療法士
10	7/8 安居福祉会ほたるの杜	ほたるの杜	15人	看護師
11	7/18 鯖江市社会福祉協議会	アイアイ鯖江	45人	介護福祉士
12	7/19 福井県立大学	福井県立大学	50人	看護師
13	8/1 福井県看護協会	福井県看護協会	82人	看護師
14	8/2 福井県看護協会	福井県看護協会	82人	看護師
15	8/20 社会福祉法人ケアふくい	社会福祉法人ケアふくい	40人	看護師
16	8/27 福井社包括支援センター	テウモローズテラス	11人	看護師
17	9/5 若狭認知症リンクワーカー樹の輪	なびあす	15人	介護福祉士
18	9/12 福井県看護協会	福井県看護協会	72人	看護師
19	9/19 福井県民生活協同組合	ハーツ物流センター	80人	看護師
20	9/28 福井社包括支援センター	テウモローズテラス	13人	看護師
21	9/28 福井社包括支援センター	テウモローズテラス	13人	精神保健福祉士
22	9/30 福井県看護協会	福井県看護協会	72人	看護師
23	10/4 福井県看護協会	坂井市立三国病院	39人	看護師
24	10/8 福井県看護協会	さくら病院	37人	看護師
25	10/12 足羽地区社会福祉協議会	足羽公民館	45人	看護師
26	10/17 越前町包括支援センター	越前町役場	4人	看護師
27	10/18 福井県看護協会	三国病院	22人	看護師
28	10/21 福井県看護協会	福井県看護協会	72人	看護師

29	10/25	日之出公民館	日之出公民館	50人	作業療法士
30	10/30	福井県社会福祉協議会	当院 ZOOM	19人	看護師
31	11/3	福井県医師会	福井県医師会館	17人	看護師
32	11/3	福井県医師会	福井県医師会館	17人	看護師
33	11/6	ホッとリハビリシステムズ	ホッと地域包括支援センター	17人	看護師
34	11/6	福井県看護協会	こころの森病院	15人	看護師
35	11/7	福井県看護協会	福井県看護協会	36人	看護師
36	11/7	若狭認知症リンクワーカー樹の輪	リブラ若狭	13人	看護師
37	11/9	足羽地区社会福祉協議会	足羽公民館	50人	看護師
38	11/13	福井市地域包括推進課	福井市地域交流センター	30人	精神保健福祉士
39	11/13	大野市在宅介護支援センター和光園	結とびあ多田記念大野有終会館	12人	看護師
40	11/14	福井県看護協会	福井県看護協会	4人	看護師
41	11/30	サンライズ織田	サンライズ織田	42人	看護師
42	12/4	福井県若年性認知症自立支援協議会	当院 ZOOM	25人	精神保健福祉士
43	12/4	坂井市丸岡地域包括支援センター	健康スタジオ、会議室	20人	看護師
44	12/10	清明地区社会福祉協議会	清明公民館	38人	精神保健福祉士
45	12/11	坂井市丸岡地域包括支援センター	高棕コミュニティーセンター	5人	看護師
46	12/14	地域包括支援センター鯖江	鯖江市新横江公民館	12人	看護師
47	1/29	エーザイ株式会社	織協ビル10階	60人	医師
48	3/5	越前町包括支援センター	越前町役場	4人	看護師
49	3/26	東二ツ屋中高年憩いの場	東二ツ屋ふれあい会館	10人	作業療法士
計				1,507人	

ウ 退院後訪問相談

医療機関・福祉施設等の職員に対し、当院を退院された方の対応困難事例を受け付け、直接事業所に看護師等が訪問し、事業所職員と共に、本人の状態、従事者の対応および施設の環境等を確認し、改善点を話し合う。

	研修日	会場	参加者	講師
1	4/3	当院外来	4人	看護師
		合計	4人	

エ 認知症高齢者に関する一般県民からの相談および指導に関する業務

受診相談、外来・介護相談 計554件

10 経理の状況

項目	区分 年度	金 額 (千円)				
		2年度	3年度	4年度	5年度	6年度
収 益	1 事業活動収益	705,633	709,064	788,334	706,231	744,757
	事業収入	580,194	577,982	613,669	563,161	589,760
	医業収益	579,284	577,783	611,607	562,985	589,609
	入院収益	498,255	489,488	528,309	481,117	506,858
	外来収益	81,029	88,295	83,298	81,868	82,751
	医業外収益	910	199	2,062	176	151
	受取利息配当金	27	31	20	19	61
	その他医業外収益	883	168	2,042	157	90
	補助金等収入	96,436	101,548	144,951	111,374	119,205
	雑収入	29,003	29,534	29,714	31,696	35,792
費 用	2 病院活動費用	690,840	701,791	830,013	710,178	746,378
	病院事業費用	686,085	698,216	785,047	709,947	745,972
	医業費用	686,085	698,216	785,047	709,947	745,972
	給与費	469,902	479,083	527,039	471,592	501,979
	材料費	62,267	58,321	62,330	65,693	67,148
	経費	138,838	145,720	173,294	159,196	160,094
	減価償却費	3,186	3,425	5,644	4,019	3,310
	負担金	11,892	11,667	16,740	9,447	13,441
	経常外費用	4,755	3,575	44,966	231	406
	前期収益修正損			44,391		
法人税等	4,755	3,575	575	231	406	
当年度純利益		14,793	7,273	▲41,679	▲3,947	▲1,621

1日1 人当り (円)	入院収益	15,331	15,555	17,696	15,687	15,654
	外来収益	10,354	10,851	10,920	10,318	9,998
患 者 数	入院	32,498	31,467	29,855	30,669	32,379
	外来	7,908	8,137	7,628	7,934	8,277
(人)	1日平均入院	89.0	86.2	81.8	83.8	88.7
	1日平均外来	32.2	33.6	31.4	32.6	34.1

11 研修教育活動の状況

(1) 院内研究

- 1 「認知症高齢者に携わる看護師・介護福祉士の腰痛予防対策の現状」
～腰痛予防対策の構築に向けて～
(看護部 東病棟)
- 2 「日々のカンファレンスを活用した患者に対するスタッフの意識変化」
～患者の生活機能のアセスメントの充実の為に～
(看護部 西病棟)
- 3 「褒め合いを活かした職場環境づくり」
(看護部 西病棟)

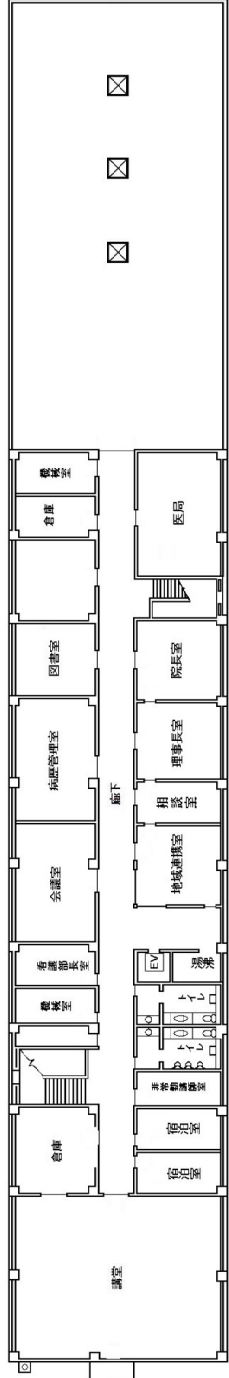
(2) 院内研修

主催	内容	開催日	参加人数
医療安全管理委員会	看護記録の重要性	9月17日、27日	53人
	ヒューマンエラーについて	2月21日、28日	46人
院内感染対策委員会	院内感染対策マニュアルの改正点	9月6日、20日	52人
	手指衛生について	1月21日、31日	66人
行動制限最小化委員会	身体拘束(実技)	9月17日、27日	53人
	身体拘束ゼロに向けて	2月21日、28日	46人
労働安全衛生委員会	睡眠と健康でやる気 UP! 良眠のススメ	10月30日	27人
褥瘡対策委員会 (栄養管理委員会)	当院最新の取り組みについて	4月16日、5月21日	36人
	褥瘡をつくらないスキンケア	9月3日	21人
	褥瘡改善の強い味方となる補助食品について	1月6日、24日	39人
看護部	教育研修	4回	9人
	介護福祉士研修	6月14日、12月13日	50人
	認定看護師出前講座	10月8日、11月29日	55人

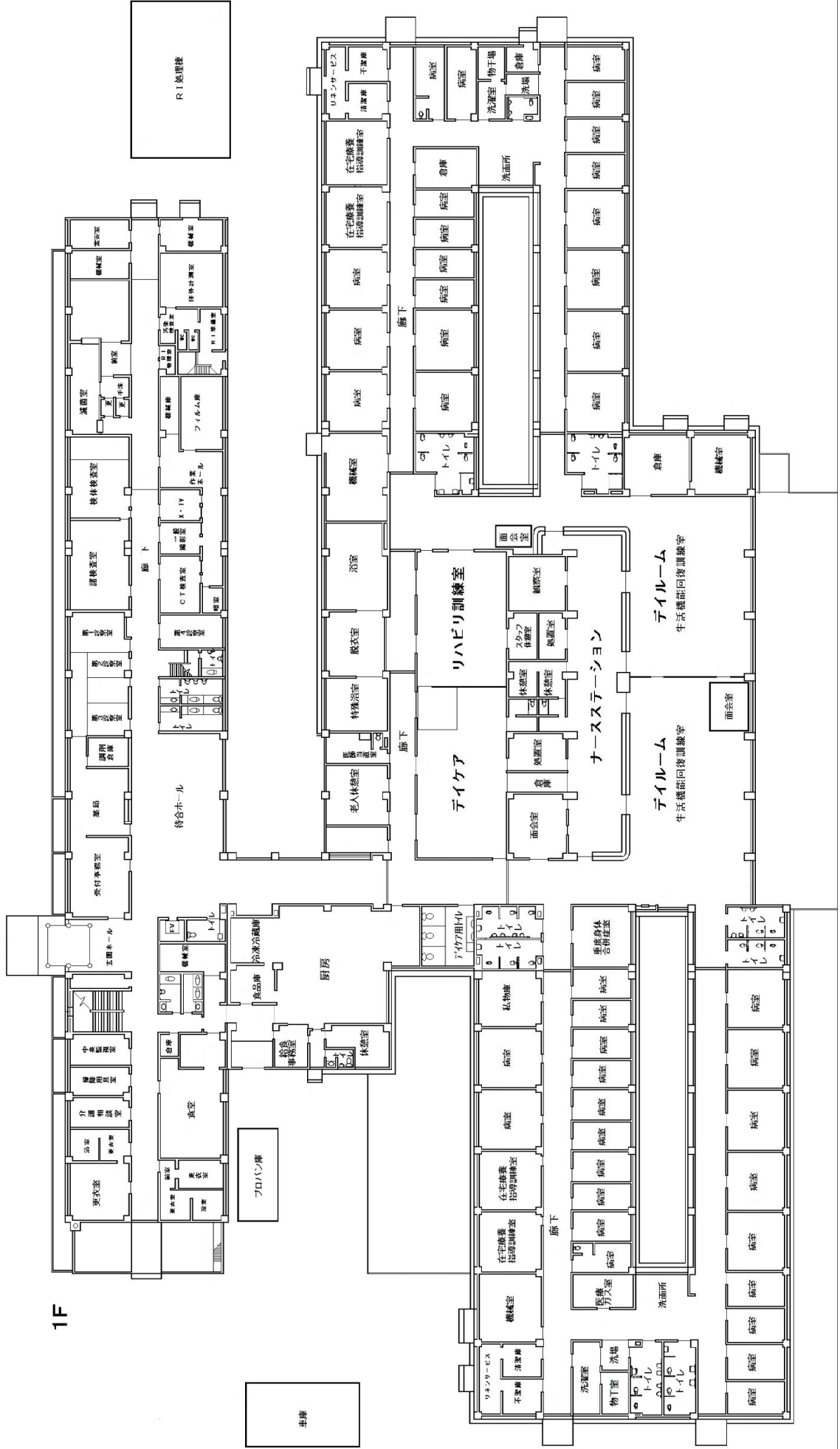
	トピック研修	11月19日	37人
倫理委員会	認知症高齢者に接する時の倫理の基本	10月1日	35人
	虐待について	1月21日、31日	56人
医療ガス安全管理委員会	酸素ボンベの取扱いについて	1月6日	23人

福井県立すこやかシルバー病院平面図

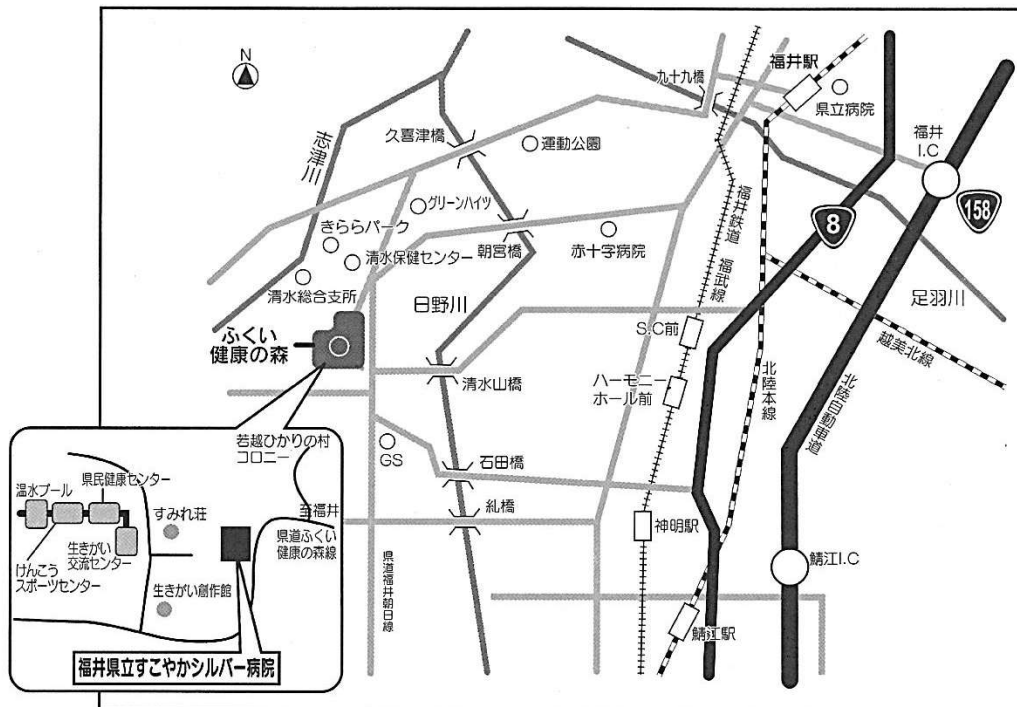
2F



1F



]



車……○JR福井駅より車で20分 ○JR鯖江駅より車で20分 ○福鉄神明駅より車で15分



「病院機能評価」の認定を更新しました。

- 公益財団法人日本医療機能評価機構精神科病院認定
患者様のニーズを踏まえ、質の高い医療を効果的に提供していること等、認定基準を達成していることが認められた施設に認定

福井県立すこやかシルバー病院 一般財団法人 認知症高齢者医療介護教育センター

〒910-3623 福井県福井市島寺町93-6 TEL (0776) 98-2700 (代) FAX (0776) 98-2793
E-mai:sukoyaka@fukui-sukoyaka-silver.or.jp http://www.fukui-sukoyaka-silver.or.jp